

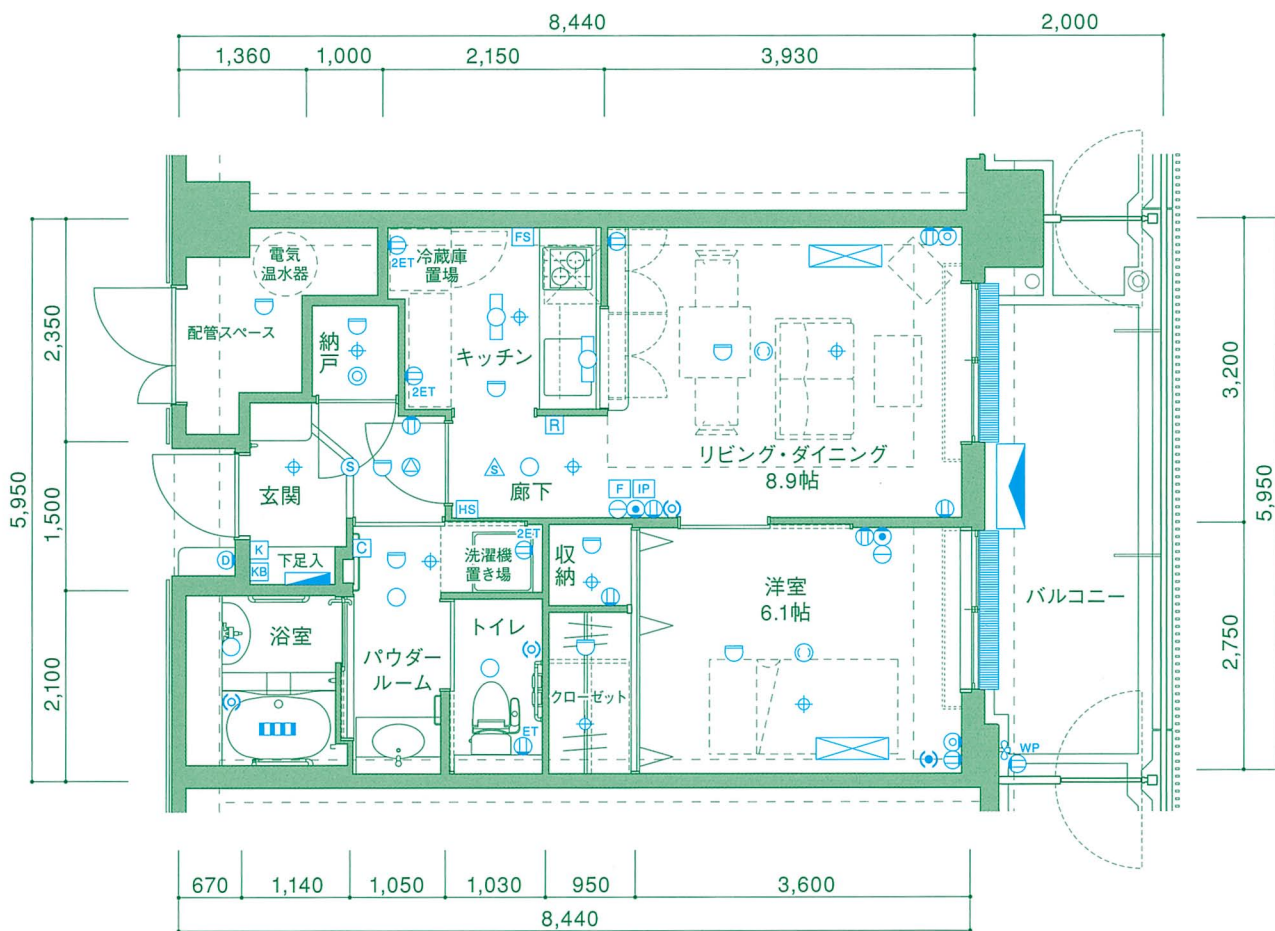
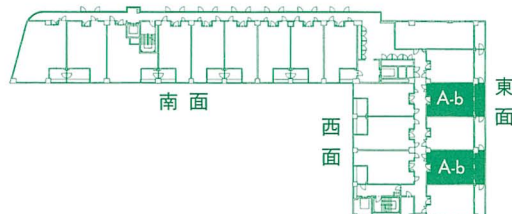
# A-b type 1LDK

- 専有面積 45.62㎡ (13.80坪)
- バルコニー面積 11.90㎡ (3.59坪)

## 特徴

- ・広い間口を取ることで、独立した寝室を確保しました。
- ・リビングダイニングには開放的なカウンターキッチンを設けました。
- ・トランクルームのニーズを考慮し、玄関横に納戸を設けました。

	南面						西面			東面			
	F1	C2	E2-a	E2-b	E2-a	E2-b	B2-a	B2-b	B2-a	F2	D4	D3	D2
12F	F1	C2	E2-a	E2-b	E2-a	E2-b	B2-a	B2-b	B2-a	F2	D4	D3	D2
11F	F1	C2	E2-a	E2-b	E2-a	E2-b	B2-a	B2-b	B2-a	F2	D4	D3	D2
10F	E1	D1	C1	B1-b	B1-a	B1-b	B1-a	B1-b	B1-a	A-a	A-b	A-a	A-b
9F	E1	D1	C1	B1-b	B1-a	B1-b	B1-a	B1-b	B1-a	A-a	A-b	A-a	A-b
8F	E1	D1	C1	B1-b	B1-a	B1-b	B1-a	B1-b	B1-a	A-a	A-b	A-a	A-b
7F	E1	D1	C1	B1-b	B1-a	B1-b	B1-a	B1-b	B1-a	A-a	A-b	A-a	A-b
6F	E1	D1	C1	B1-b	B1-a	B1-b	B1-a	B1-b	B1-a	A-a	A-b	A-a	A-b
5F	E1	D1	C1	B1-b	B1-a	B1-b	B1-a	B1-b	B1-a	A-a	A-b	A-a	A-b
4F	共用フロア						B2-a	B2-b	B2-a	A-a	A-b	A-a	A-b
3F	介護フロア												
2F	共用フロア												
1F	商業フロア												



縮尺=1:80

## 凡例

- |             |               |            |                  |             |
|-------------|---------------|------------|------------------|-------------|
| 分電盤         | アース付コンセント(2口) | インターホン(親機) | 非常放送用スピーカー       | バルコニー水栓     |
| 蛍光灯         | アース付コンセント(1口) | インターホン(子機) | 24時間換気コントローラー    | 浴室換気暖房乾燥機   |
| 照明          | 引掛シーリング       | キーボックス     | レンジフードスイッチ       | エアコン(壁掛型)   |
| 納戸照明        | 防水付コンセント(2口)  | 緊急コール      | 浴室換気暖房乾燥機コントローラー | エアコン(天井埋込型) |
| センサー付ダウンライト | 電話端子          | 緊急コール端子    | 電気温水器コントローラー     | エアコン室外機     |
| 生活安全センサー    | テレビ端子         | 在室ボタン      | 床暖房コントローラー       | グレーチング(溝蓋)  |
| コンセント(2口)   | 光インターネット端子    | 火災感知器      | スプリンクラーヘッド       |             |