

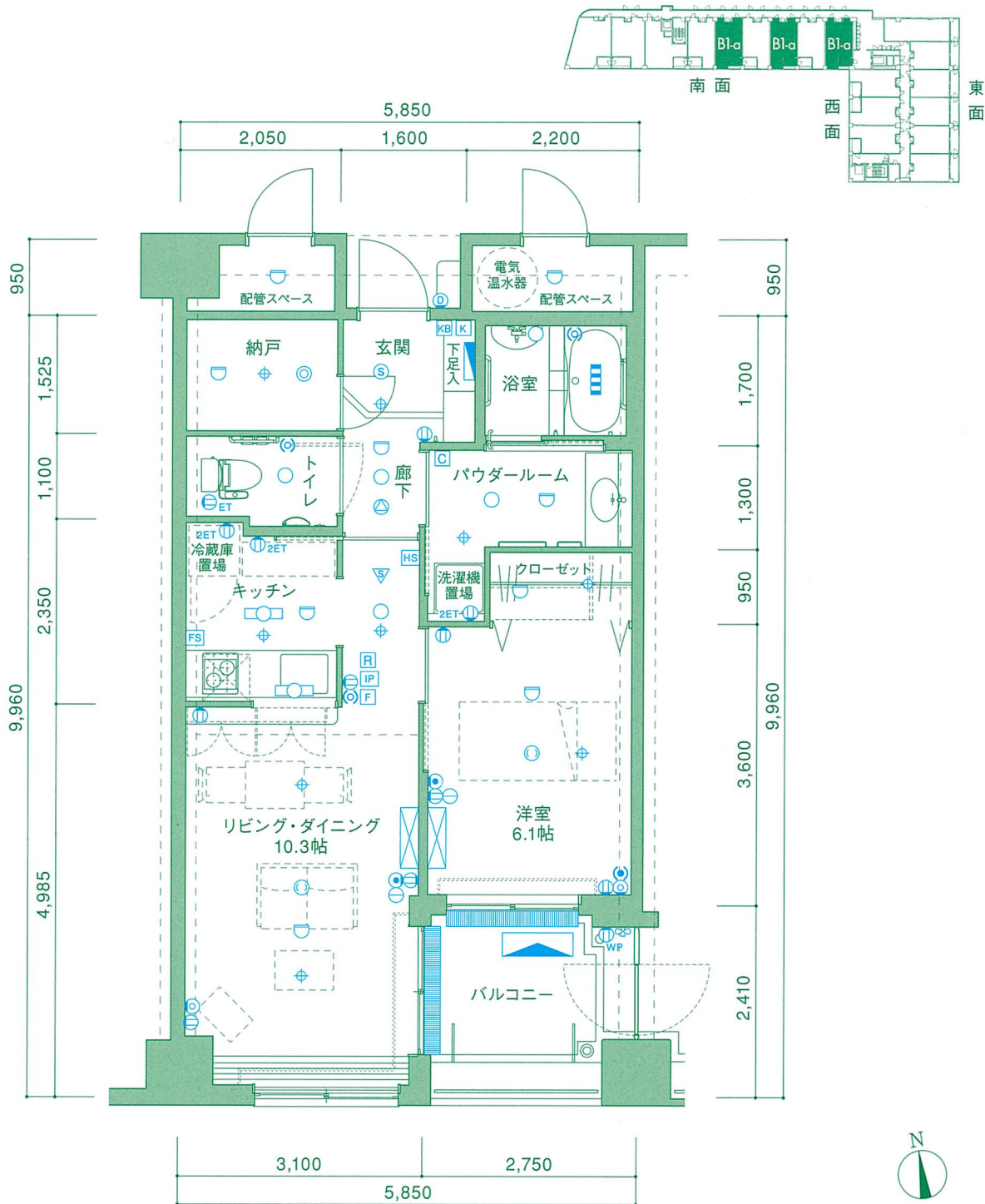
# B1-a type 1LDK

- 専有面積  
51.68㎡(15.63坪)
- バルコニー面積  
6.62㎡(2.00坪)

## 特徴

- ・リビングダイニングには開放的なカウンターキッチンと飾り付けを楽しむことも出来る出窓を設けました。
- ・ハイサッシの窓で居室内に明るい採光を確保しました。
- ・トランクルームのニーズを考慮し、玄関横に納戸を設けました。

	南面						西面			東面								
12F	F1	C2	E2-a	E2-b	E2-a	E2-b	B2-a	B2-b	B2-a	F2	D4	D3	D2					
11F	F1	C2	E2-a	E2-b	E2-a	E2-b	B2-a	B2-b	B2-a	F2	D4	D3	D2					
10F	E1	D1	C1	B1-b	B1-a	B1-b	B1-a	B1-b	B1-a	A-a	A-b	A-a	A-b	A-a	D2			
9F	E1	D1	C1	B1-b	B1-a	B1-b	B1-a	B1-b	B1-a	A-a	A-b	A-a	A-b	A-a	D2			
8F	E1	D1	C1	B1-b	B1-a	B1-b	B1-a	B1-b	B1-a	A-a	A-b	A-a	A-b	A-a	D2			
7F	E1	D1	C1	B1-b	B1-a	B1-b	B1-a	B1-b	B1-a	A-a	A-b	A-a	A-b	A-a	D2			
6F	E1	D1	C1	B1-b	B1-a	B1-b	B1-a	B1-b	B1-a	A-a	A-b	A-a	A-b	A-a	D2			
5F	E1	D1	C1	B1-b	B1-a	B1-b	B1-a	B1-b	B1-a	A-a	A-b	A-a	A-b	A-a	D2			
4F	共用フロア									B2-a	B2-b	B2-a	A-a	A-b	A-a	A-b	A-a	D2
3F	介護フロア																	
2F	共用フロア																	
1F	商業フロア																	



## 凡例

- |             |                   |               |                    |             |
|-------------|-------------------|---------------|--------------------|-------------|
| 分電盤         | 2ET アース付コンセント(2口) | IP インターホン(親機) | 非常放送用スピーカー         | ∞ バルコニー水栓   |
| 蛍光灯         | 1ET アース付コンセント(1口) | D インターホン(子機)  | HS 24時間換気コントローラー   | 浴室換気暖房乾燥機   |
| 照明          | 引掛シーリング           | KB キーボックス     | FS レンジフードスイッチ      | エアコン(壁掛型)   |
| 納戸照明        | 防水付コンセント(2口)      | 緊急コール         | C 浴室換気暖房乾燥機コントローラー | エアコン(天井埋込型) |
| センサー付ダウンライト | 電話端子              | 緊急コール端子       | R 電気温水器コントローラー     | エアコン室外機     |
| 生活安全センサー    | テレビ端子             | 在室ボタン         | F 床暖房コントローラー       | グレーチング(溝蓋)  |
| コンセント(2口)   | 光インターネット端子        | 火災感知器         | スプリンクラーヘッド         |             |

縮尺=1:80