

B1-b type

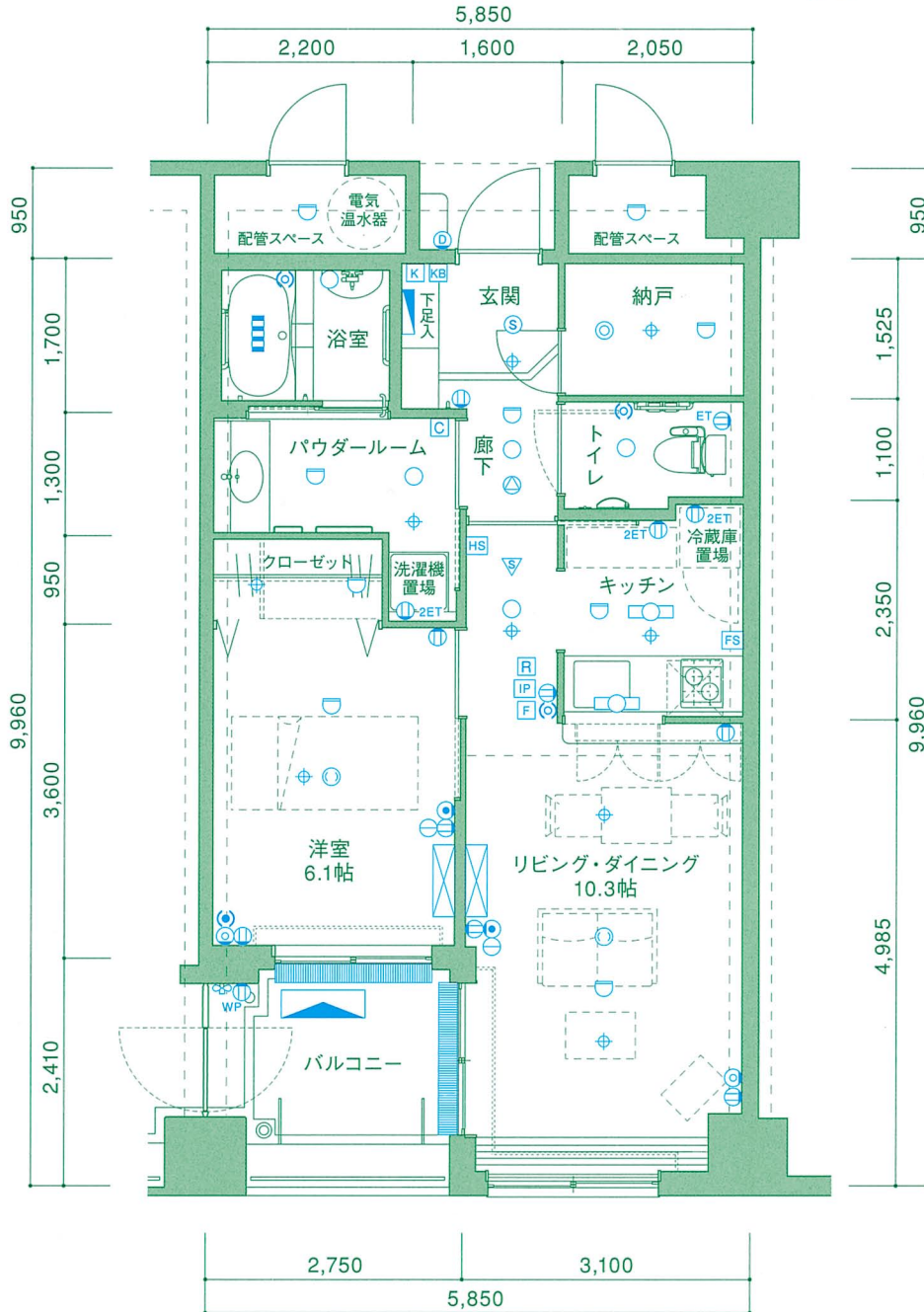
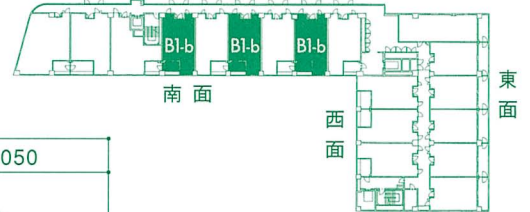
1LDK

- 専有面積 51.68㎡ (15.63坪)
- バルコニー面積 6.62㎡ (2.00坪)

特徴

- ・リビングダイニングには開放的なカウンターキッチンと飾り付けを楽しむことも出来る出窓を設けました。
- ・ハイサッシの窓で居室内に明るい採光を確保しました。
- ・トランクルームのニーズを考慮し、玄関横に納戸を設けました。

| | 南面 | | | | | | 西面 | | | 東面 | | | |
|-----|-------|----|------|------|------|------|------|------|------|-----|-----|-----|-----|
| 12F | F1 | C2 | E2-a | E2-b | E2-a | E2-b | B2-a | B2-b | B2-a | F2 | D4 | D3 | D2 |
| 11F | F1 | C2 | E2-a | E2-b | E2-a | E2-b | B2-a | B2-b | B2-a | F2 | D4 | D3 | D2 |
| 10F | E1 | D1 | C1 | B1-b | B1-a | B1-b | B1-a | B1-b | B1-a | A-a | A-b | A-a | A-a |
| 9F | E1 | D1 | C1 | B1-b | B1-a | B1-b | B1-a | B1-b | B1-a | A-a | A-b | A-a | A-a |
| 8F | E1 | D1 | C1 | B1-b | B1-a | B1-b | B1-a | B1-b | B1-a | A-a | A-b | A-a | A-a |
| 7F | E1 | D1 | C1 | B1-b | B1-a | B1-b | B1-a | B1-b | B1-a | A-a | A-b | A-a | A-a |
| 6F | E1 | D1 | C1 | B1-b | B1-a | B1-b | B1-a | B1-b | B1-a | A-a | A-b | A-a | A-a |
| 5F | E1 | D1 | C1 | B1-b | B1-a | B1-b | B1-a | B1-b | B1-a | A-a | A-b | A-a | A-a |
| 4F | 共用フロア | | | | | | B2-a | B2-b | B2-a | A-a | A-b | A-a | A-a |
| 3F | 介護フロア | | | | | | | | | | | | |
| 2F | 共用フロア | | | | | | | | | | | | |
| 1F | 商業フロア | | | | | | | | | | | | |



縮尺=1:80

凡例

- | | | | | |
|-------------|-------------------|------------|------------------|-------------|
| 分電盤 | 2ET アース付コンセント(2口) | インターホン(親機) | 非常放送用スピーカー | バルコニー水栓 |
| 蛍光灯 | 1ET アース付コンセント(1口) | インターホン(子機) | 24時間換気コントローラー | 浴室換気暖房乾燥機 |
| 照明 | 引掛シーリング | キーボックス | レンジフードスイッチ | エアコン(壁掛型) |
| 納戸照明 | 防水付コンセント(2口) | 緊急コール | 浴室換気暖房乾燥機コントローラー | エアコン(天井埋込型) |
| センサー付ダウンライト | 電話端子 | 緊急コール端子 | 電気温水器コントローラー | エアコン室外機 |
| 生活安全センサー | テレビ端子 | 在室ボタン | 床暖房コントローラー | エアコン室外機 |
| コンセント(2口) | 光インターネット端子 | 火災感知器 | スプリンクラーヘッド | グレーチング(溝蓋) |