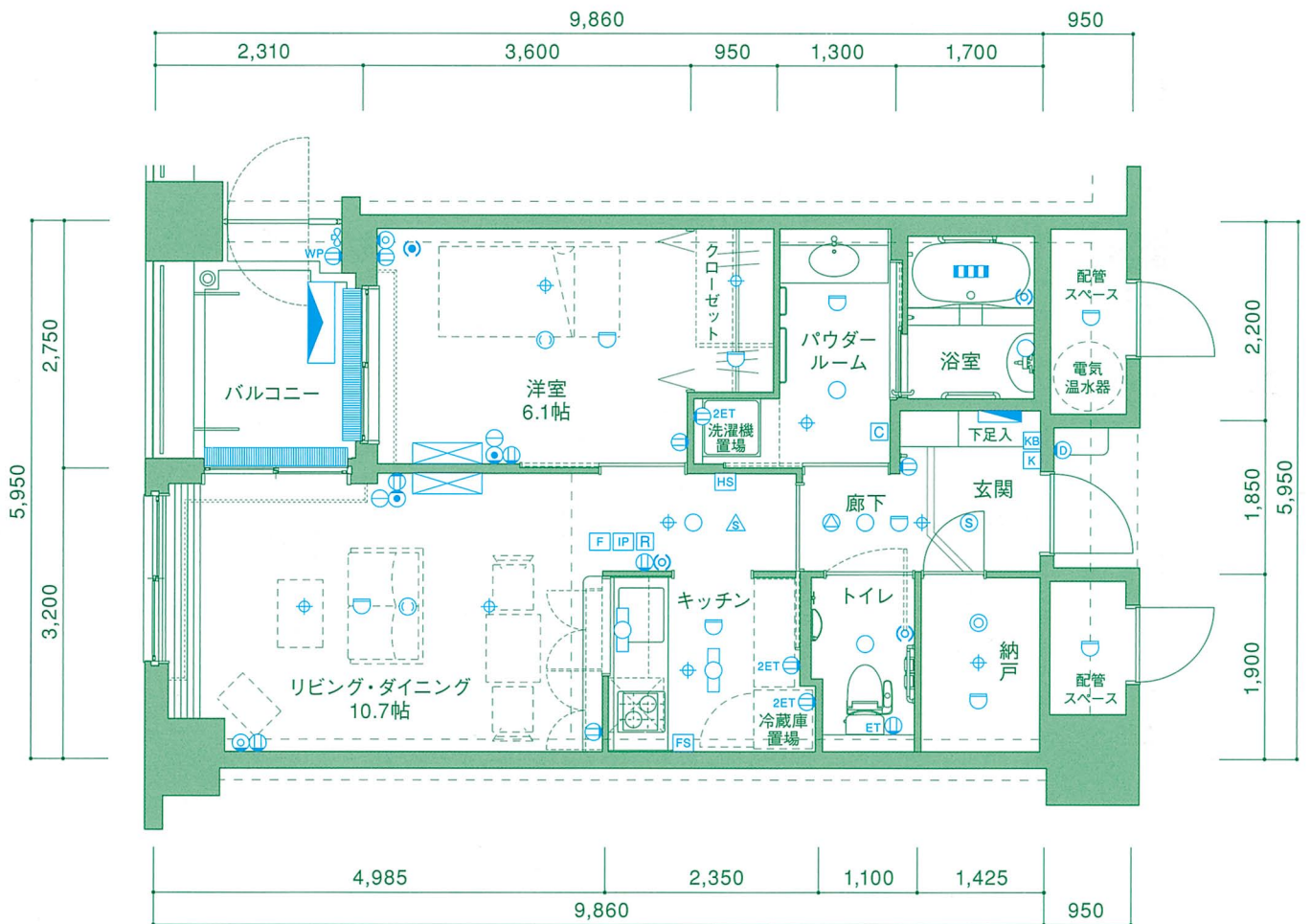
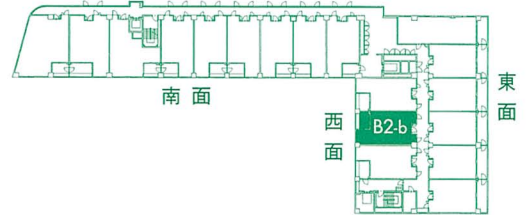


B2-b type 1LDK

- 専有面積
52.36㎡ (15.83坪)
- バルコニー面積
6.35㎡ (1.92坪)

- 特徴**
- ・リビングダイニングには開放的なカウンターキッチンと飾り付けを楽しむことも出来る出窓を設けました。
 - ・ハイサッシの窓で居室内に明るい採光を確保しました。
 - ・トランクルームのニーズを考慮し、玄関横に納戸を設けました。

	南面						西面			東面			
12F	F1	C2	E2-a	E2-b	E2-a	E2-b	B2-a	B2-b	B2-a	F2	D4	D3	D2
11F	F1	C2	E2-a	E2-b	E2-a	E2-b	B2-a	B2-b	B2-a	F2	D4	D3	D2
10F	E1	D1	C1	B1-b	B1-a	B1-b	B1-a	B1-b	B1-a	A-a	A-b	A-a	A-a
9F	E1	D1	C1	B1-b	B1-a	B1-b	B1-a	B1-b	B1-a	A-a	A-b	A-a	A-a
8F	E1	D1	C1	B1-b	B1-a	B1-b	B1-a	B1-b	B1-a	A-a	A-b	A-a	A-a
7F	E1	D1	C1	B1-b	B1-a	B1-b	B1-a	B1-b	B1-a	A-a	A-b	A-a	A-a
6F	E1	D1	C1	B1-b	B1-a	B1-b	B1-a	B1-b	B1-a	A-a	A-b	A-a	A-a
5F	E1	D1	C1	B1-b	B1-a	B1-b	B1-a	B1-b	B1-a	A-a	A-b	A-a	A-a
4F	共用フロア						B2-a	B2-b	B2-a	A-a	A-b	A-a	A-a
3F	介護フロア												
2F	共用フロア												
1F	商業フロア												



縮尺=1:80

凡例

- | | | | | |
|--|---|--|---|---|
| <ul style="list-style-type: none"> 分電盤 蛍光灯 照明 納戸照明 センサー付ダウンライト 生活安全センサー コンセント(2口) | <ul style="list-style-type: none"> 2ET アース付コンセント(2口) ET アース付コンセント(1口) 引掛シーリング 防水付コンセント(2口) 電話端子 テレビ端子 光インターネット端子 | <ul style="list-style-type: none"> IP インターホン(親機) D インターホン(子機) KB キーボックス 緊急コール 緊急コール端子 K 在室ボタン 火災感知器 | <ul style="list-style-type: none"> 非常放送用スピーカー HS 24時間換気コントローラー FS レンジフードスイッチ C 浴室換気暖房乾燥機コントローラー R 電気温水器コントローラー F 床暖房コントローラー スプリンクラーヘッド | <ul style="list-style-type: none"> バルコニー水栓 浴室換気暖房乾燥機 エアコン(壁掛型) エアコン(天井埋込型) エアコン室外機 グレーチング(溝蓋) |
|--|---|--|---|---|