

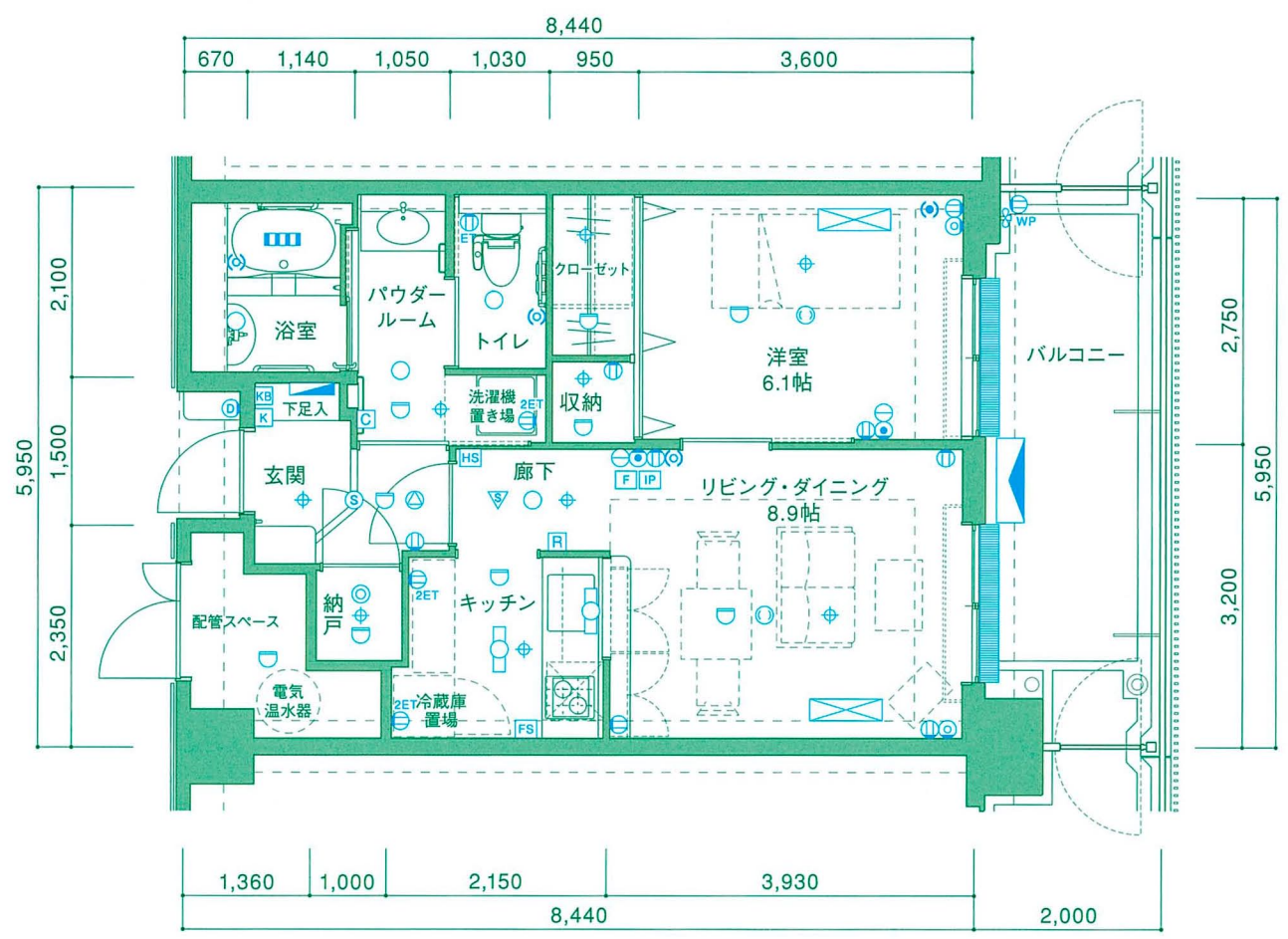
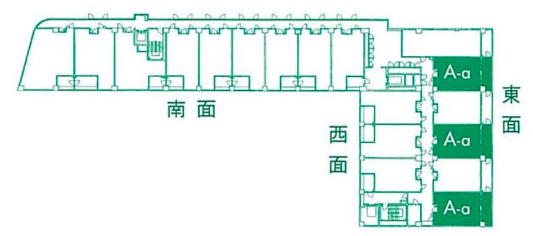


A-a type 1LDK

- 専有面積
45.62㎡(13.80坪)
- バルコニー面積
11.90㎡(3.59坪)

- 特徴**
- ・広い間口を取ることで、独立した寝室を確保しました。
 - ・リビングダイニングには開放的なカウンターキッチンを設けました。
 - ・トランクルームのニーズを考慮し、玄関横に納戸を設けました。

	南面						西面			東面								
12F	F1	C2	E2-a	E2-b	E2-a	E2-b	B2-a	B2-b	B2-a	F2	D4	D3	D2					
11F	F1	C2	E2-a	E2-b	E2-a	E2-b	B2-a	B2-b	B2-a	F2	D4	D3	D2					
10F	E1	D1	C1	B1-b	B1-a	B1-b	B1-a	B1-b	B1-a	A-a	A-b	A-a	A-b	A-a	D2			
9F	E1	D1	C1	B1-b	B1-a	B1-b	B1-a	B1-b	B1-a	A-a	A-b	A-a	A-b	A-a	D2			
8F	E1	D1	C1	B1-b	B1-a	B1-b	B1-a	B1-b	B1-a	A-a	A-b	A-a	A-b	A-a	D2			
7F	E1	D1	C1	B1-b	B1-a	B1-b	B1-a	B1-b	B1-a	A-a	A-b	A-a	A-b	A-a	D2			
6F	E1	D1	C1	B1-b	B1-a	B1-b	B1-a	B1-b	B1-a	A-a	A-b	A-a	A-b	A-a	D2			
5F	E1	D1	C1	B1-b	B1-a	B1-b	B1-a	B1-b	B1-a	A-a	A-b	A-a	A-b	A-a	D2			
4F	共用フロア									B2-a	B2-b	B2-a	A-a	A-b	A-a	A-b	A-a	D2
3F	介護フロア																	
2F	共用フロア																	
1F	商業フロア																	



縮尺=1:80

■凡例

- | | | | | |
|-------------|---------------|------------|------------------|-------------|
| 分電盤 | アース付コンセント(2口) | インターホン(親機) | 非常放送用スピーカー | バルコニー水柱 |
| 蛍光灯 | アース付コンセント(1口) | インターホン(子機) | 24時間換気コントローラー | 浴室換気暖房乾燥機 |
| 照明 | 引掛シーリング | キーボックス | レンジフードスイッチ | エアコン(壁掛型) |
| 納戸照明 | 防水付コンセント(2口) | 緊急コール | 浴室換気暖房乾燥機コントローラー | エアコン(天井埋込型) |
| センサー付ダウンライト | 電話端子 | 緊急コール端子 | 電気温水器コントローラー | エアコン室外機 |
| 生活安全センサー | テレビ端子 | 在室ボタン | 床暖房コントローラー | グレーチング(溝蓋) |
| コンセント(2口) | 光インターネット端子 | 火災感知器 | スプリンクラーヘッド | |

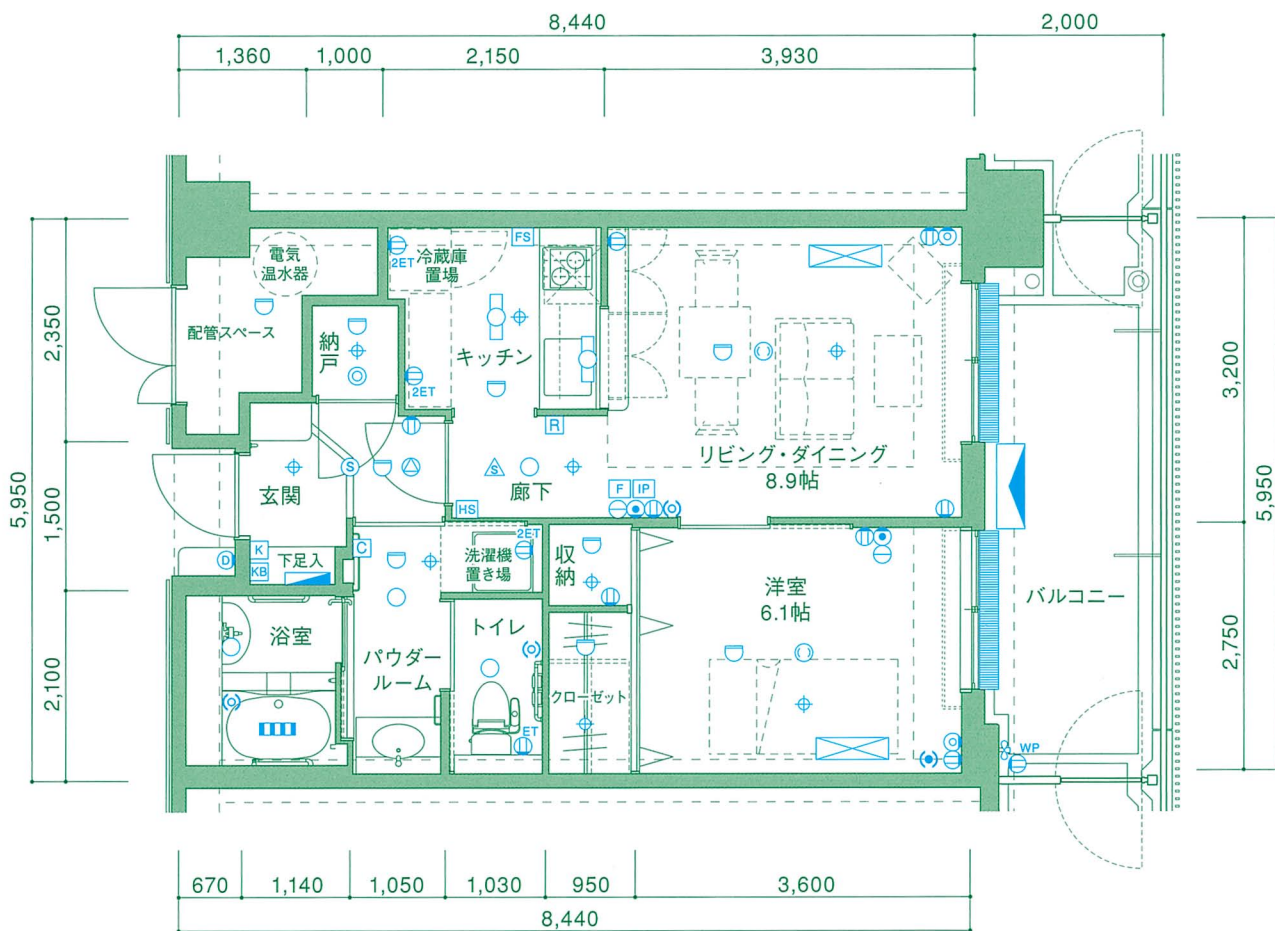
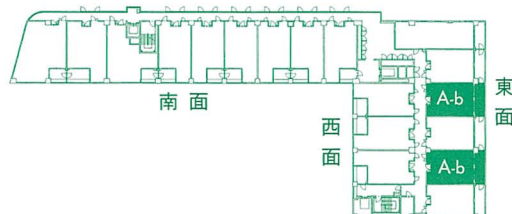
A-b type 1LDK

- 専有面積
45.62㎡ (13.80坪)
- バルコニー面積
11.90㎡ (3.59坪)

特徴

- ・広い間口を取ることで、独立した寝室を確保しました。
- ・リビングダイニングには開放的なカウンターキッチンを設けました。
- ・トランクルームのニーズを考慮し、玄関横に納戸を設けました。

	南面						西面			東面			
	F1	C2	E2-a	E2-b	E2-a	E2-b	B2-a	B2-b	B2-a	F2	D4	D3	D2
12F	F1	C2	E2-a	E2-b	E2-a	E2-b	B2-a	B2-b	B2-a	F2	D4	D3	D2
11F	F1	C2	E2-a	E2-b	E2-a	E2-b	B2-a	B2-b	B2-a	F2	D4	D3	D2
10F	E1	D1	C1	B1-b	B1-a	B1-b	B1-a	B1-b	B1-a	A-a	A-b	A-a	A-b
9F	E1	D1	C1	B1-b	B1-a	B1-b	B1-a	B1-b	B1-a	A-a	A-b	A-a	A-b
8F	E1	D1	C1	B1-b	B1-a	B1-b	B1-a	B1-b	B1-a	A-a	A-b	A-a	A-b
7F	E1	D1	C1	B1-b	B1-a	B1-b	B1-a	B1-b	B1-a	A-a	A-b	A-a	A-b
6F	E1	D1	C1	B1-b	B1-a	B1-b	B1-a	B1-b	B1-a	A-a	A-b	A-a	A-b
5F	E1	D1	C1	B1-b	B1-a	B1-b	B1-a	B1-b	B1-a	A-a	A-b	A-a	A-b
4F	共用フロア						B2-a	B2-b	B2-a	A-a	A-b	A-a	A-b
3F	介護フロア												
2F	共用フロア												
1F	商業フロア												



縮尺=1:80

凡例

- | | | | | |
|-------------|---------------|------------|------------------|-------------|
| 分電盤 | アース付コンセント(2口) | インターホン(親機) | 非常放送用スピーカー | バルコニー水栓 |
| 蛍光灯 | アース付コンセント(1口) | インターホン(子機) | 24時間換気コントローラー | 浴室換気暖房乾燥機 |
| 照明 | 引掛シーリング | キーボックス | レンジフードスイッチ | エアコン(壁掛型) |
| 納戸照明 | 防水付コンセント(2口) | 緊急コール | 浴室換気暖房乾燥機コントローラー | エアコン(天井埋込型) |
| センサー付ダウンライト | 電話端子 | 緊急コール端子 | 電気温水器コントローラー | エアコン室外機 |
| 生活安全センサー | テレビ端子 | 在室ボタン | 床暖房コントローラー | グレーチング(溝蓋) |
| コンセント(2口) | 光インターネット端子 | 火災感知器 | スプリンクラーヘッド | |