

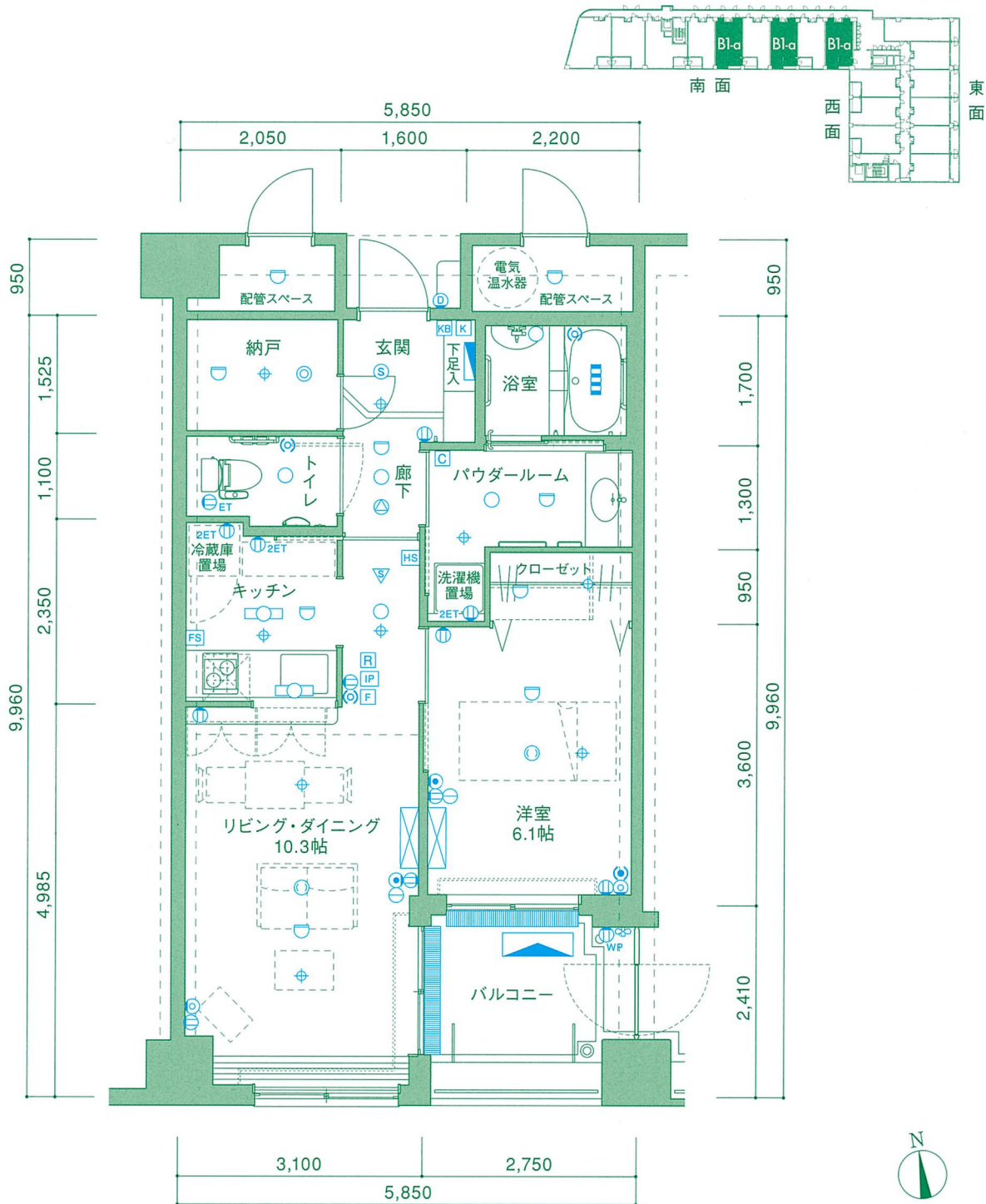
# B1-a type 1LDK

- 専有面積  
51.68㎡(15.63坪)
- バルコニー面積  
6.62㎡(2.00坪)

## 特徴

- ・リビングダイニングには開放的なカウンターキッチンと飾り付けを楽しむことも出来る出窓を設けました。
- ・ハイサッシの窓で居室内に明るい採光を確保しました。
- ・トランクルームのニーズを考慮し、玄関横に納戸を設けました。

	南面						西面			東面			
12F	F1	C2	E2-a	E2-b	E2-a	E2-b	B2-a	B2-b	B2-a	F2	D4	D3	D2
11F	F1	C2	E2-a	E2-b	E2-a	E2-b	B2-a	B2-b	B2-a	F2	D4	D3	D2
10F	E1	D1	C1	B1-b	B1-a	B1-b	B1-a	B1-b	B1-a	A-a	A-b	A-a	A-a
9F	E1	D1	C1	B1-b	B1-a	B1-b	B1-a	B1-b	B1-a	A-a	A-b	A-a	A-a
8F	E1	D1	C1	B1-b	B1-a	B1-b	B1-a	B1-b	B1-a	A-a	A-b	A-a	A-a
7F	E1	D1	C1	B1-b	B1-a	B1-b	B1-a	B1-b	B1-a	A-a	A-b	A-a	A-a
6F	E1	D1	C1	B1-b	B1-a	B1-b	B1-a	B1-b	B1-a	A-a	A-b	A-a	A-a
5F	E1	D1	C1	B1-b	B1-a	B1-b	B1-a	B1-b	B1-a	A-a	A-b	A-a	A-a
4F	共用フロア						B2-a	B2-b	B2-a	A-a	A-b	A-a	A-a
3F	介護フロア												
2F	共用フロア												
1F	商業フロア												



## 凡例

- |             |                   |               |                    |             |
|-------------|-------------------|---------------|--------------------|-------------|
| 分電盤         | 2ET アース付コンセント(2口) | IP インターホン(親機) | 非常放送用スピーカー         | ∞ バルコニー水栓   |
| 蛍光灯         | 1ET アース付コンセント(1口) | D インターホン(子機)  | HS 24時間換気コントローラー   | 浴室換気暖房乾燥機   |
| 照明          | 引掛シーリング           | KB キーボックス     | FS レンジフードスイッチ      | エアコン(壁掛型)   |
| 納戸照明        | 防水付コンセント(2口)      | 緊急コール         | C 浴室換気暖房乾燥機コントローラー | エアコン(天井埋込型) |
| センサー付ダウンライト | 電話端子              | 緊急コール端子       | R 電気温水器コントローラー     | エアコン室外機     |
| 生活安全センサー    | テレビ端子             | 在室ボタン         | F 床暖房コントローラー       | グレーチング(溝蓋)  |
| コンセント(2口)   | 光インターネット端子        | 火災感知器         | スプリンクラーヘッド         |             |

縮尺=1:80

# B1-b type

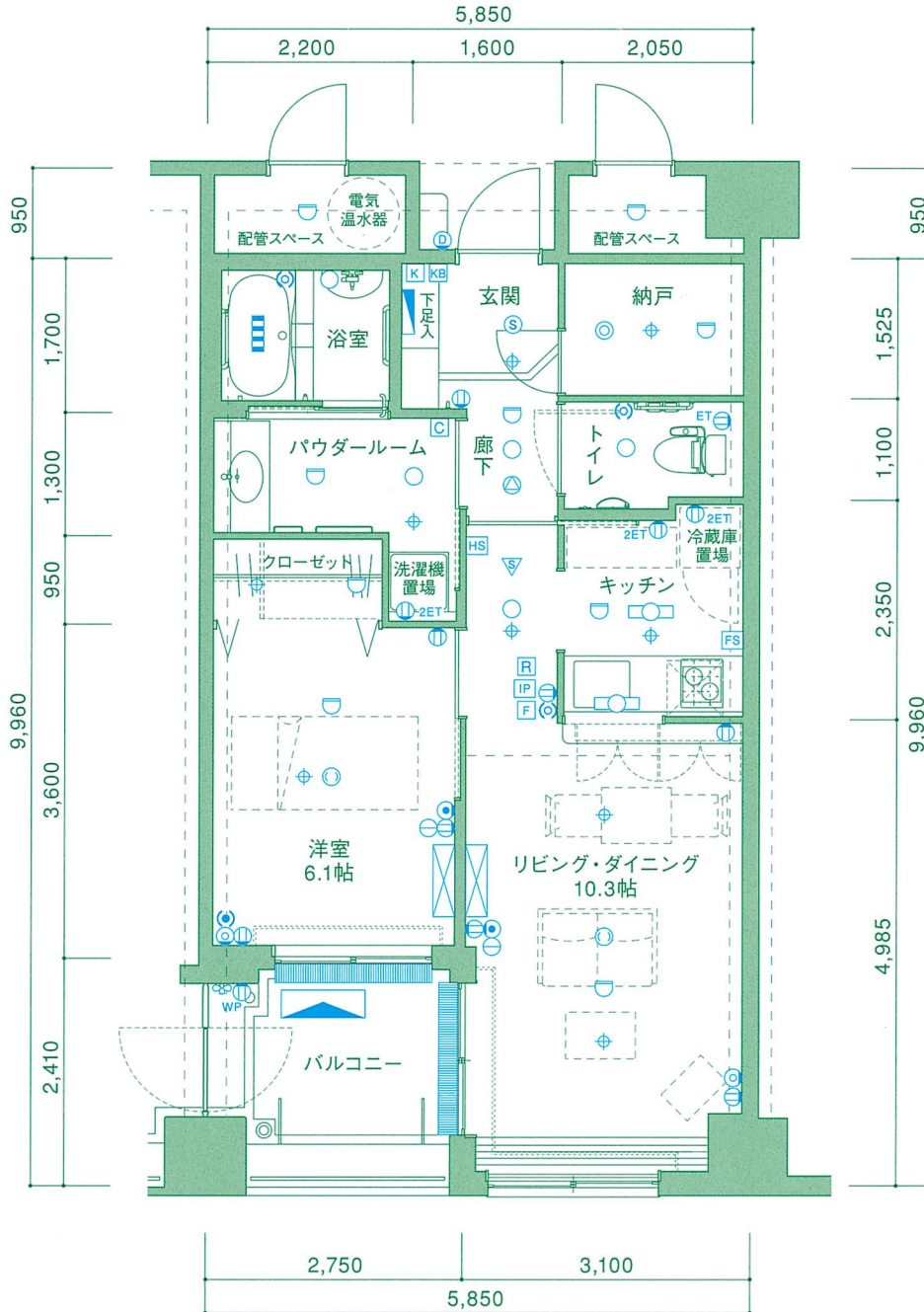
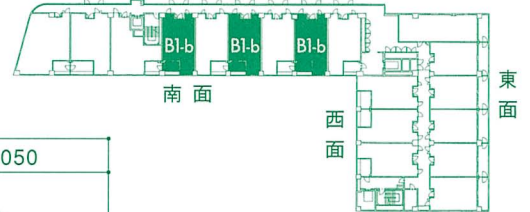
## 1LDK

- 専有面積 51.68㎡ (15.63坪)
- バルコニー面積 6.62㎡ (2.00坪)

### 特徴

- ・リビングダイニングには開放的なカウンターキッチンと飾り付けを楽しむことも出来る出窓を設けました。
- ・ハイサッシの窓で居室内に明るい採光を確保しました。
- ・トランクルームのニーズを考慮し、玄関横に納戸を設けました。

	南面						西面			東面			
12F	F1	C2	E2-a	E2-b	E2-a	E2-b	B2-a	B2-b	B2-a	F2	D4	D3	D2
11F	F1	C2	E2-a	E2-b	E2-a	E2-b	B2-a	B2-b	B2-a	F2	D4	D3	D2
10F	E1	D1	C1	B1-b	B1-a	B1-b	B1-a	B1-b	B1-a	A-a	A-b	A-a	A-a
9F	E1	D1	C1	B1-b	B1-a	B1-b	B1-a	B1-b	B1-a	A-a	A-b	A-a	A-a
8F	E1	D1	C1	B1-b	B1-a	B1-b	B1-a	B1-b	B1-a	A-a	A-b	A-a	A-a
7F	E1	D1	C1	B1-b	B1-a	B1-b	B1-a	B1-b	B1-a	A-a	A-b	A-a	A-a
6F	E1	D1	C1	B1-b	B1-a	B1-b	B1-a	B1-b	B1-a	A-a	A-b	A-a	A-a
5F	E1	D1	C1	B1-b	B1-a	B1-b	B1-a	B1-b	B1-a	A-a	A-b	A-a	A-a
4F	共用フロア						B2-a	B2-b	B2-a	A-a	A-b	A-a	A-a
3F	介護フロア												
2F	共用フロア												
1F	商業フロア												



縮尺=1:80

### 凡例

- |             |                   |               |                  |             |
|-------------|-------------------|---------------|------------------|-------------|
| 分電盤         | 2ET アース付コンセント(2口) | IP インターホン(親機) | 非常放送用スピーカー       | バルコニー水栓     |
| 蛍光灯         | ET アース付コンセント(1口)  | D インターホン(子機)  | HS 24時間換気コントローラー | 浴室換気暖房乾燥機   |
| 照明          | 引掛シーリング           | KB キーボックス     | FS レンジフードスイッチ    | エアコン(壁掛型)   |
| 納戸照明        | WP 防水付コンセント(2口)   | 緊急コール         | 浴室換気暖房乾燥機コントローラー | エアコン(天井埋込型) |
| センサー付ダウンライト | 電話端子              | 緊急コール端子       | R 電気温水器コントローラー   | エアコン室外機     |
| 生活安全センサー    | テレビ端子             | K 在室ボタン       | F 床暖房コントローラー     | グレーチング(溝蓋)  |
| コンセント(2口)   | 光インターネット端子        | 火災感知器         | 4 スプリンクラーヘッド     |             |



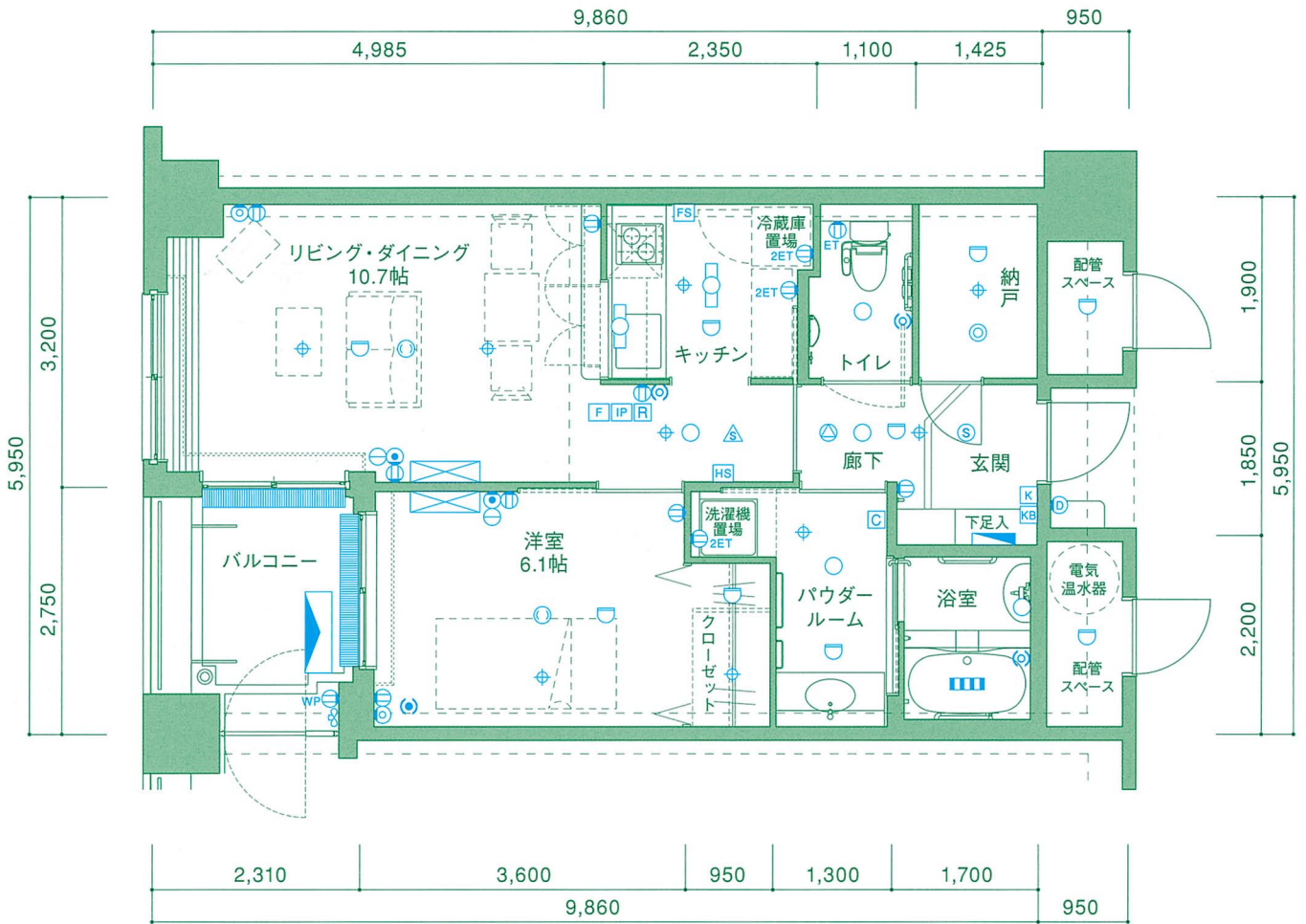
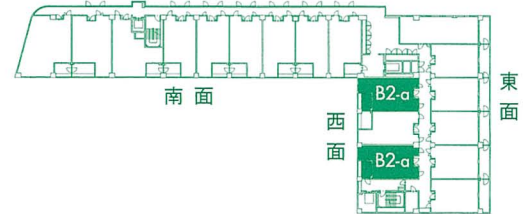
# B2-a type 1LDK

- 専有面積  
52.36㎡(15.83坪)
- バルコニー面積  
6.35㎡(1.92坪)

## 特徴

- ・リビングダイニングには開放的なカウンターキッチンと飾り付けを楽しむことも出来る出窓を設けました。
- ・ハイサッシの窓で居室内に明るい採光を確保しました。
- ・トランクルームのニーズを考慮し、玄関横に納戸を設けました。

	南面						西面			東面			
	F1	C2	E2-a	E2-b	E2-a	E2-b	B2-a	B2-b	B2-a	F2	D4	D3	D2
12F	F1	C2	E2-a	E2-b	E2-a	E2-b	B2-a	B2-b	B2-a	F2	D4	D3	D2
11F	E1	D1	C1	B1-b	B1-a	B1-b	B1-a	B1-b	B1-a	A-a	A-b	A-a	A-b
10F	E1	D1	C1	B1-b	B1-a	B1-b	B1-a	B1-b	B1-a	A-a	A-b	A-a	A-b
9F	E1	D1	C1	B1-b	B1-a	B1-b	B1-a	B1-b	B1-a	A-a	A-b	A-a	A-b
8F	E1	D1	C1	B1-b	B1-a	B1-b	B1-a	B1-b	B1-a	A-a	A-b	A-a	A-b
7F	E1	D1	C1	B1-b	B1-a	B1-b	B1-a	B1-b	B1-a	A-a	A-b	A-a	A-b
6F	E1	D1	C1	B1-b	B1-a	B1-b	B1-a	B1-b	B1-a	A-a	A-b	A-a	A-b
5F	E1	D1	C1	B1-b	B1-a	B1-b	B1-a	B1-b	B1-a	A-a	A-b	A-a	A-b
4F	共用フロア						B2-a	B2-b	B2-a	A-a	A-b	A-a	A-b
3F	介護フロア												
2F	共用フロア												
1F	商業フロア												



縮尺=1:80

## 凡例

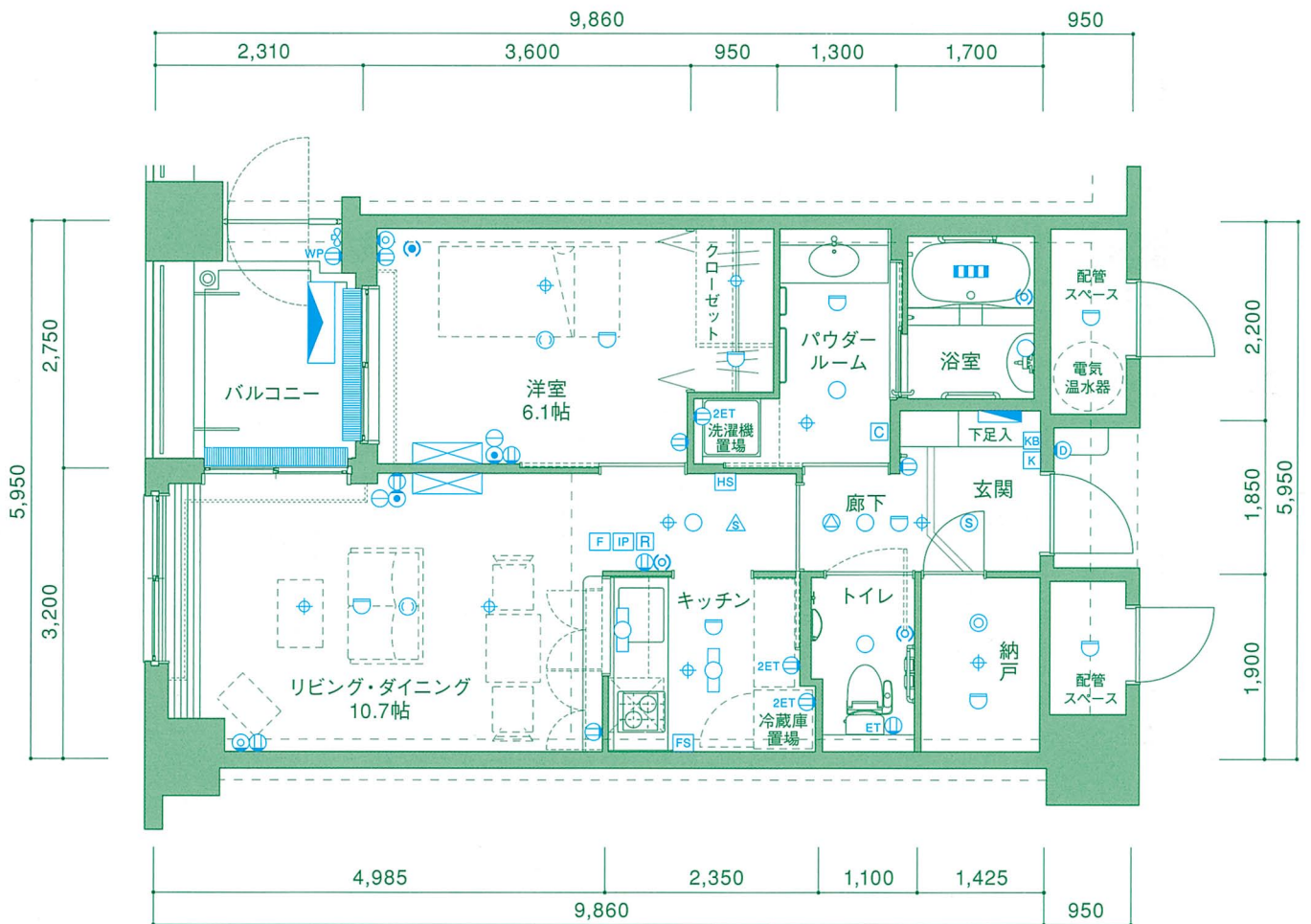
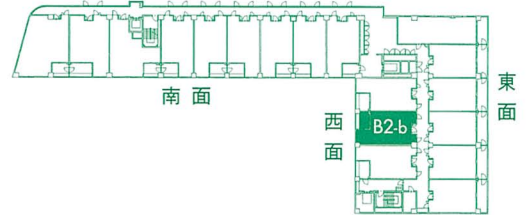
- |             |               |            |                  |             |
|-------------|---------------|------------|------------------|-------------|
| 分電盤         | アース付コンセント(2口) | インターホン(親機) | 非常放送用スピーカー       | バルコニー水柱     |
| 蛍光灯         | アース付コンセント(1口) | インターホン(子機) | 24時間換気コントローラー    | 浴室換気暖房乾燥機   |
| 照明          | 引掛シーリング       | キーボックス     | レンジフードスイッチ       | エアコン(壁掛型)   |
| 納戸照明        | 防水付コンセント(2口)  | 緊急コール      | 浴室換気暖房乾燥機コントローラー | エアコン(天井埋込型) |
| センサー付ダウンライト | 電話端子          | 緊急コール端子    | 電気温水器コントローラー     | エアコン室外機     |
| 生活安全センサー    | テレビ端子         | 在室ボタン      | 床暖房コントローラー       | グレーチング(溝蓋)  |
| コンセント(2口)   | 光インターネット端子    | 火災感知器      | スプリンクラーヘッド       |             |

# B2-b type 1LDK

- 専有面積  
52.36㎡ (15.83坪)
- バルコニー面積  
6.35㎡ (1.92坪)

- 特徴**
- ・リビングダイニングには開放的なカウンターキッチンと飾り付けを楽しむことも出来る出窓を設けました。
  - ・ハイサッシの窓で居室内に明るい採光を確保しました。
  - ・トランクルームのニーズを考慮し、玄関横に納戸を設けました。

	南面						西面			東面			
12F	F1	C2	E2-a	E2-b	E2-a	E2-b	B2-a	B2-b	B2-a	F2	D4	D3	D2
11F	F1	C2	E2-a	E2-b	E2-a	E2-b	B2-a	B2-b	B2-a	F2	D4	D3	D2
10F	E1	D1	C1	B1-b	B1-a	B1-b	B1-a	B1-b	B1-a	A-a	A-b	A-a	A-a
9F	E1	D1	C1	B1-b	B1-a	B1-b	B1-a	B1-b	B1-a	A-a	A-b	A-a	A-a
8F	E1	D1	C1	B1-b	B1-a	B1-b	B1-a	B1-b	B1-a	A-a	A-b	A-a	A-a
7F	E1	D1	C1	B1-b	B1-a	B1-b	B1-a	B1-b	B1-a	A-a	A-b	A-a	A-a
6F	E1	D1	C1	B1-b	B1-a	B1-b	B1-a	B1-b	B1-a	A-a	A-b	A-a	A-a
5F	E1	D1	C1	B1-b	B1-a	B1-b	B1-a	B1-b	B1-a	A-a	A-b	A-a	A-a
4F	共用フロア						B2-a	B2-b	B2-a	A-a	A-b	A-a	A-a
3F	介護フロア												
2F	共用フロア												
1F	商業フロア												



縮尺=1:80

**凡例**

- |             |                   |               |                    |             |
|-------------|-------------------|---------------|--------------------|-------------|
| 分電盤         | 2ET アース付コンセント(2口) | IP インターホン(親機) | 非常放送用スピーカー         | バルコニー水栓     |
| 蛍光灯         | 1ET アース付コンセント(1口) | D インターホン(子機)  | HS 24時間換気コントローラー   | 浴室換気暖房乾燥機   |
| 照明          | 引掛シーリング           | KB キーボックス     | FS レンジフードスイッチ      | エアコン(壁掛型)   |
| 納戸照明        | 防水付コンセント(2口)      | 緊急コール         | C 浴室換気暖房乾燥機コントローラー | エアコン(天井埋込型) |
| センサー付ダウンライト | 電話端子              | 緊急コール端子       | R 電気温水器コントローラー     | エアコン室外機     |
| 生活安全センサー    | テレビ端子             | K 在室ボタン       | F 床暖房コントローラー       | グレーチング(溝蓋)  |
| コンセント(2口)   | 光インターネット端子        | 火災感知器         | ⊕ スプリンクラーヘッド       |             |