

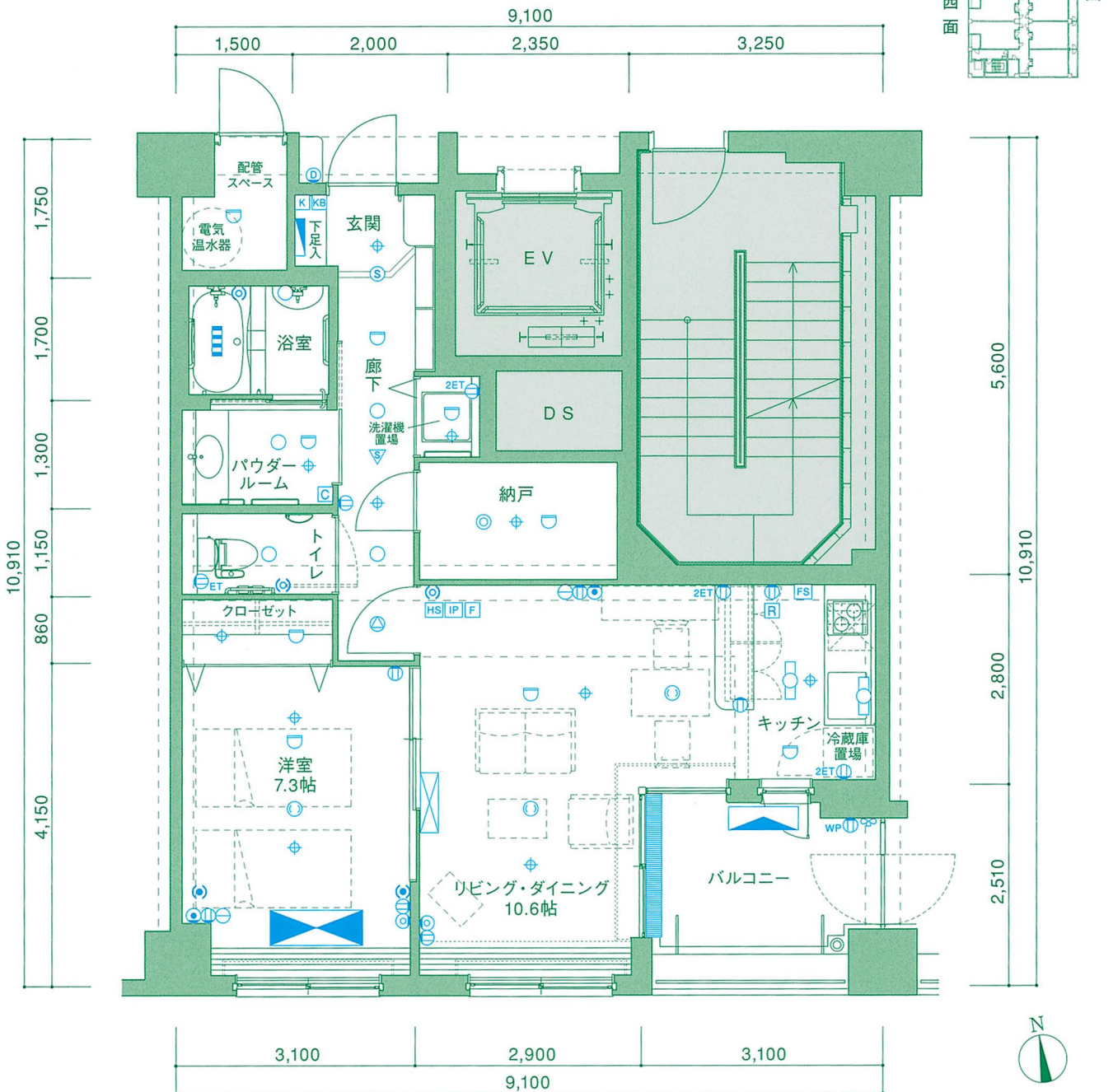
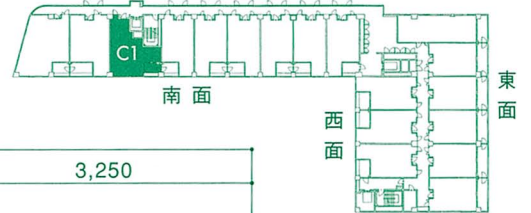
# C1 type 1LDK

- 専有面積  
60.43㎡ (18.28坪)
- バルコニー面積  
7.78㎡ ( 2.35坪)

## 特徴

- ・広い間口を取ることで、2人分のベッドが置ける独立した寝室を確保しました。
- ・トランクルームのニーズを考慮し、居室内に納戸を設けました。
- ・カフェテラスとしても使える奥行きのあるバルコニーを設けました。

階	南面						西面			東面			
	F1	C2	E2-a	E2-b	E2-a	E2-b	B2-a	B2-b	B2-a	F2	D4	D3	D2
11F	F1	C2	E2-a	E2-b	E2-a	E2-b	B2-a	B2-b	B2-a	F2	D4	D3	D2
10F	E1	D1	C1	B1-b	B1-a	B1-b	B1-a	B1-b	B1-a	A-a	A-b	A-a	A-b
9F	E1	D1	C1	B1-b	B1-a	B1-b	B1-a	B1-b	B1-a	A-a	A-b	A-a	A-b
8F	E1	D1	C1	B1-b	B1-a	B1-b	B1-a	B1-b	B1-a	A-a	A-b	A-a	A-b
7F	E1	D1	C1	B1-b	B1-a	B1-b	B1-a	B1-b	B1-a	A-a	A-b	A-a	A-b
6F	E1	D1	C1	B1-b	B1-a	B1-b	B1-a	B1-b	B1-a	A-a	A-b	A-a	A-b
5F	E1	D1	C1	B1-b	B1-a	B1-b	B1-a	B1-b	B1-a	A-a	A-b	A-a	A-b
4F	共用フロア						B2-a	B2-b	B2-a	A-a	A-b	A-a	A-b
3F	介護フロア												
2F	共用フロア												
1F	商業フロア												



縮尺=1:80

## 凡例

- |             |                   |               |                     |             |
|-------------|-------------------|---------------|---------------------|-------------|
| 分電盤         | 2ET アース付コンセント(2口) | IP インターホン(親機) | 非常放送用スピーカー          | バルコニー水栓     |
| 蛍光灯         | 1ET アース付コンセント(1口) | D インターホン(子機)  | HS 24時間換気コントローラー    | 浴室換気暖房乾燥機   |
| 照明          | 引掛シーリング           | KB キーボックス     | FS レンジフードスイッチ       | エアコン(壁掛型)   |
| 納戸照明        | 防水付コンセント(2口)      | KB キーボックス     | CS 浴室換気暖房乾燥機コントローラー | エアコン(天井埋込型) |
| センサー付ダウンライト | 電話端子              | 緊急コール         | R 電気温水器コントローラー      | エアコン室外機     |
| 生活安全センサー    | テレビ端子             | 緊急コール端子       | F 床暖房コントローラー        | グレーチング(溝蓋)  |
| コンセント(2口)   | 光インターネット端子        | K 在室ボタン       | スプリンクラーヘッド          |             |

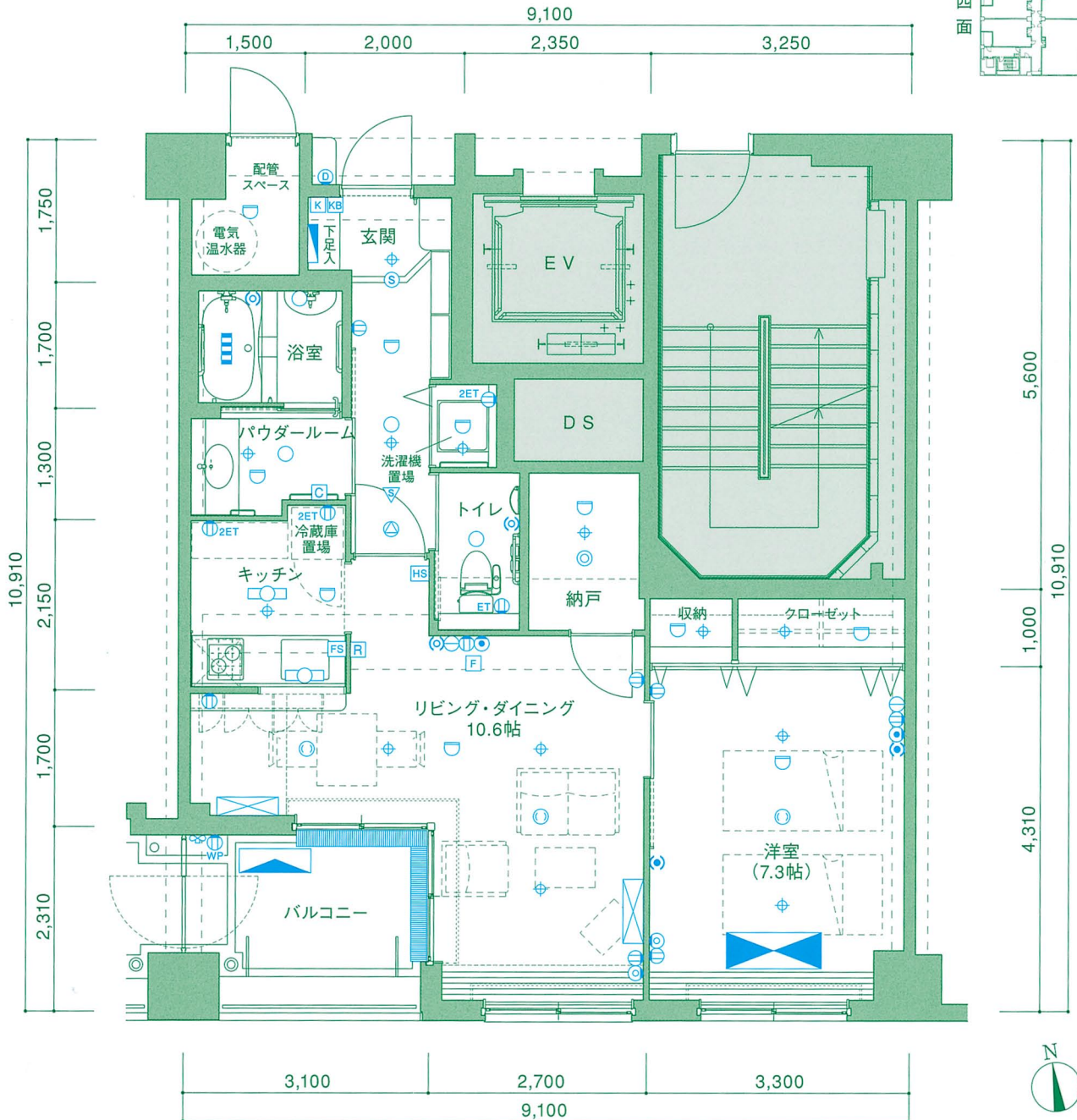
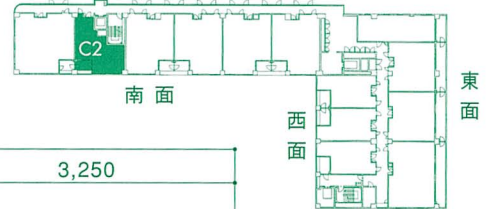
# C2 type 1LDK

- 専有面積  
60.98㎡ (18.44坪)
- バルコニー面積  
7.16㎡ (2.16坪)

## 特徴

- ・広い間口を取ることで、2人分のベッドが置ける独立した寝室を確保しました。
- ・トランクルームのニーズを考慮し、居室内に納戸を設けました。
- ・カフェテラスとしても使える奥行きのあるバルコニーを設けました。

	南面						西面			東面			
12F	F1	C2	E2-a	E2-b	E2-a	E2-b	B2-a	B2-b	B2-a	F2	D4	D3	D2
11F	F1	C2	E2-a	E2-b	E2-a	E2-b	B2-a	B2-b	B2-a	F2	D4	D3	D2
10F	E1	D1	C1	B1-b	B1-a	B1-b	B1-a	B1-b	B1-a	A-a	A-b	A-a	A-a
9F	E1	D1	C1	B1-b	B1-a	B1-b	B1-a	B1-b	B1-a	A-a	A-b	A-a	A-a
8F	E1	D1	C1	B1-b	B1-a	B1-b	B1-a	B1-b	B1-a	A-a	A-b	A-a	A-a
7F	E1	D1	C1	B1-b	B1-a	B1-b	B1-a	B1-b	B1-a	A-a	A-b	A-a	A-a
6F	E1	D1	C1	B1-b	B1-a	B1-b	B1-a	B1-b	B1-a	A-a	A-b	A-a	A-a
5F	E1	D1	C1	B1-b	B1-a	B1-b	B1-a	B1-b	B1-a	A-a	A-b	A-a	A-a
4F	共用フロア						B2-a	B2-b	B2-a	A-a	A-b	A-a	A-a
3F	介護フロア												
2F	共用フロア												
1F	商業フロア												



## 凡例

- |  |  |  |   |   |
|--|--|--|---|---|
| <ul style="list-style-type: none"> <li>分電盤</li> <li>蛍光灯</li> <li>照明</li> <li>納戸照明</li> <li>センサー付ダウンライト</li> <li>生活安全センサー</li> <li>コンセント(2口)</li> </ul> | <ul style="list-style-type: none"> <li>2ET アース付コンセント(2口)</li> <li>ET アース付コンセント(1口)</li> <li>引掛シーリング</li> <li>WP 防水付コンセント(2口)</li> <li>電話端子</li> <li>テレビ端子</li> <li>光インターネット端子</li> </ul> | <ul style="list-style-type: none"> <li>IP インターホン(親機)</li> <li>D インターホン(子機)</li> <li>KB キーボックス</li> <li>緊急コール</li> <li>緊急コール端子</li> <li>K 在室ボタン</li> <li>火災感知器</li> </ul> | <ul style="list-style-type: none"> <li>非常放送用スピーカー</li> <li>HS 24時間換気コントローラー</li> <li>FS レンジフードスイッチ</li> <li>C 浴室換気暖房乾燥機コントローラー</li> <li>R 電気温水器コントローラー</li> <li>F 床暖房コントローラー</li> <li>スプリンクラーヘッド</li> </ul> | <ul style="list-style-type: none"> <li>バルコニー水栓</li> <li>浴室換気暖房乾燥機</li> <li>エアコン(壁掛型)</li> <li>エアコン(天井埋込型)</li> <li>エアコン室外機</li> <li>グレーチング(溝蓋)</li> </ul> |
|--|--|--|---|---|

縮尺=1:80