

# D1 type

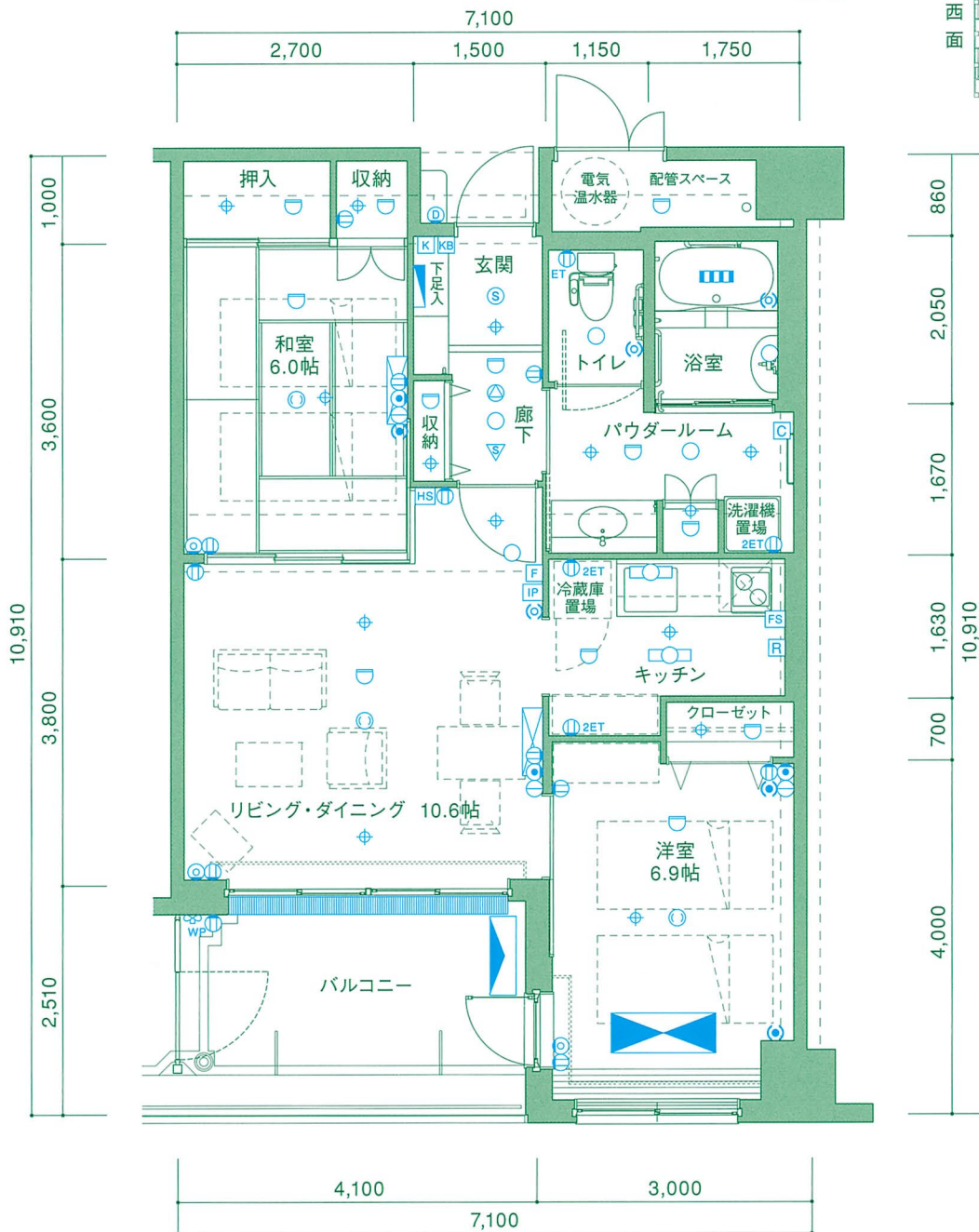
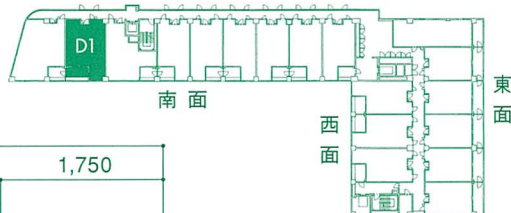
## 2LDK

- 専有面積  
63.08㎡(19.08坪)
- バルコニー面積  
10.29㎡( 3.11坪)

### 特徴

- ・南向きに面した開放感ある広々としたリビングダイニングを設けました。
- ・ハイサッシの窓で居室内に明るい採光を確保しました。
- ・和室を開放することにより、リビングダイニングと合わせ広い空間を確保できます。

階	南面						西面			東面			
	F1	C2	E2-a	E2-b	E2-a	E2-b	B2-a	B2-b	B2-a	F2	D4	D3	D2
11F	F1	C2	E2-a	E2-b	E2-a	E2-b	B2-a	B2-b	B2-a	F2	D4	D3	D2
10F	E1	D1	C1	B1-b	B1-a	B1-b	B1-a	B1-b	B1-a	A-a	A-b	A-a	A-a
9F	E1	D1	C1	B1-b	B1-a	B1-b	B1-a	B1-b	B1-a	A-a	A-b	A-a	A-a
8F	E1	D1	C1	B1-b	B1-a	B1-b	B1-a	B1-b	B1-a	A-a	A-b	A-a	A-a
7F	E1	D1	C1	B1-b	B1-a	B1-b	B1-a	B1-b	B1-a	A-a	A-b	A-a	A-a
6F	E1	D1	C1	B1-b	B1-a	B1-b	B1-a	B1-b	B1-a	A-a	A-b	A-a	A-a
5F	E1	D1	C1	B1-b	B1-a	B1-b	B1-a	B1-b	B1-a	A-a	A-b	A-a	A-a
4F	共用フロア						B2-a	B2-b	B2-a	A-a	A-b	A-a	A-a
3F	介護フロア												
2F	共用フロア												
1F	商業フロア												



### 凡例

- |             |                   |               |                    |             |
|-------------|-------------------|---------------|--------------------|-------------|
| 分電盤         | 2ET アース付コンセント(2口) | IP インターホン(親機) | 非常放送用スピーカー         | ∞ バルコニー水柱   |
| 蛍光灯         | 1ET アース付コンセント(1口) | D インターホン(子機)  | HS 24時間換気コントローラー   | 浴室換気暖房乾燥機   |
| 照明          | 引掛シーリング           | KB キーボックス     | FS レンジフードスイッチ      | エアコン(壁掛型)   |
| 納戸照明        | WP 防水付コンセント(2口)   | 緊急コール         | C 浴室換気暖房乾燥機コントローラー | エアコン(天井埋込型) |
| センサー付ダウンライト | 電話端子              | 緊急コール端子       | R 電気温水器コントローラー     | エアコン室外機     |
| 生活安全センサー    | テレビ端子             | K 在室ボタン       | F 床暖房コントローラー       | エアコン室外機     |
| コンセント(2口)   | 光インターネット端子        | 火災感知器         | S スプリンクラーヘッド       | グレーチング(溝蓋)  |

縮尺=1:80



# D<sup>2</sup> type

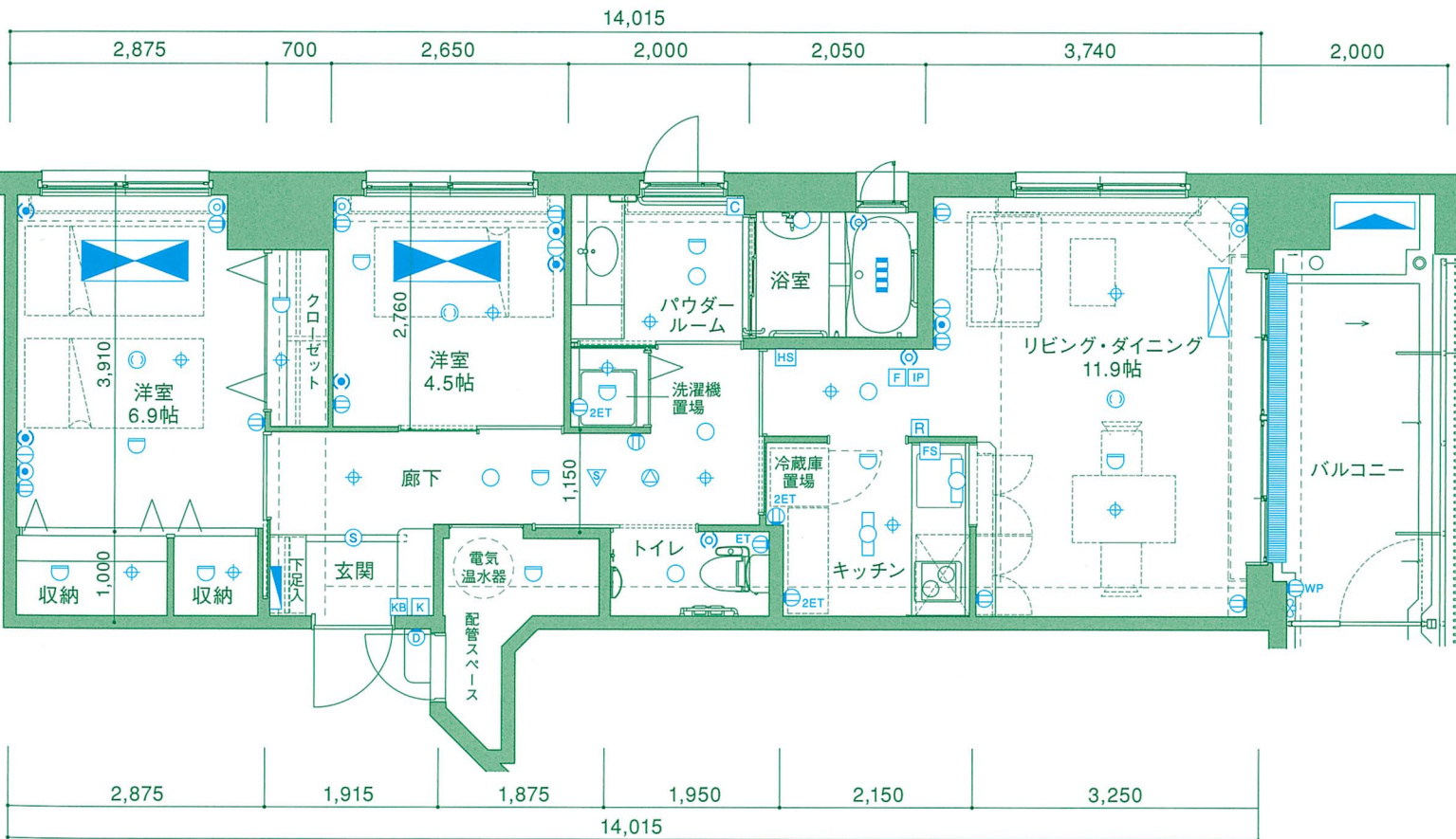
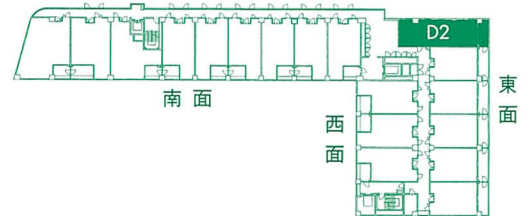
## 2LDK

- 専有面積 66.64㎡ (20.15坪)
- バルコニー面積 9.82㎡ (2.97坪)

### 特徴

- ・リビングダイニングは、開放感あふれる二面採光です。
- ・洋室(6.9帖)にはクローゼットと奥行きのある収納をたっぷり設けました。
- ・窓が付いた浴室は、採光だけではなく通気性も高めます。

	南面						西面			東面			
12F	F1	C2	E2-a	E2-b	E2-a	E2-b	B2-a	B2-b	B2-a	F2	D4	D3	D2
11F	F1	C2	E2-a	E2-b	E2-a	E2-b	B2-a	B2-b	B2-a	F2	D4	D3	D2
10F	E1	D1	C1	B1-b	B1-a	B1-b	B1-a	B1-b	B1-a	A-a	A-b	A-a	A-a
9F	E1	D1	C1	B1-b	B1-a	B1-b	B1-a	B1-b	B1-a	A-a	A-b	A-a	A-a
8F	E1	D1	C1	B1-b	B1-a	B1-b	B1-a	B1-b	B1-a	A-a	A-b	A-a	A-a
7F	E1	D1	C1	B1-b	B1-a	B1-b	B1-a	B1-b	B1-a	A-a	A-b	A-a	A-a
6F	E1	D1	C1	B1-b	B1-a	B1-b	B1-a	B1-b	B1-a	A-a	A-b	A-a	A-a
5F	E1	D1	C1	B1-b	B1-a	B1-b	B1-a	B1-b	B1-a	A-a	A-b	A-a	A-a
4F	共用フロア						B2-a	B2-b	B2-a	A-a	A-b	A-a	A-a
3F	介護フロア												
2F	共用フロア												
1F	商業フロア												



縮尺=1:80

### 凡例

- |               |                                |               |                    |               |
|---------------|--------------------------------|---------------|--------------------|---------------|
| ■ 分電盤         | Ⓜ <sub>2ET</sub> アース付コンセント(2口) | IP インターホン(親機) | Ⓜ 非常放送用スピーカー       | ∞ バルコニー水栓     |
| □ 蛍光灯         | Ⓜ <sub>1ET</sub> アース付コンセント(1口) | Ⓜ インターホン(子機)  | HS 24時間換気コントローラー   | ■ 浴室換気暖房乾燥機   |
| ○ 照明          | Ⓜ 引掛シーリング                      | KB キーボックス     | FS レンジフードスイッチ      | Ⓜ エアコン(壁掛型)   |
| ⊙ 納戸照明        | Ⓜ <sub>WP</sub> 防水付コンセント(2口)   | Ⓜ 緊急コール       | C 浴室換気暖房乾燥機コントローラー | Ⓜ エアコン(天井埋込型) |
| Ⓜ センサー付ダウンライト | Ⓜ 電話端子                         | Ⓜ 緊急コール端子     | R 電気温水器コントローラー     | Ⓜ エアコン室外機     |
| Ⓜ 生活安全センサー    | Ⓜ テレビ端子                        | Ⓜ 在室ボタン       | F 床暖房コントローラー       | ■ グレーチング(溝蓋)  |
| Ⓜ コンセント(2口)   | Ⓜ 光インターネット端子                   | Ⓜ 火災感知器       | Ⓜ スプリンクラーヘッド       |               |



# D<sup>3</sup> type

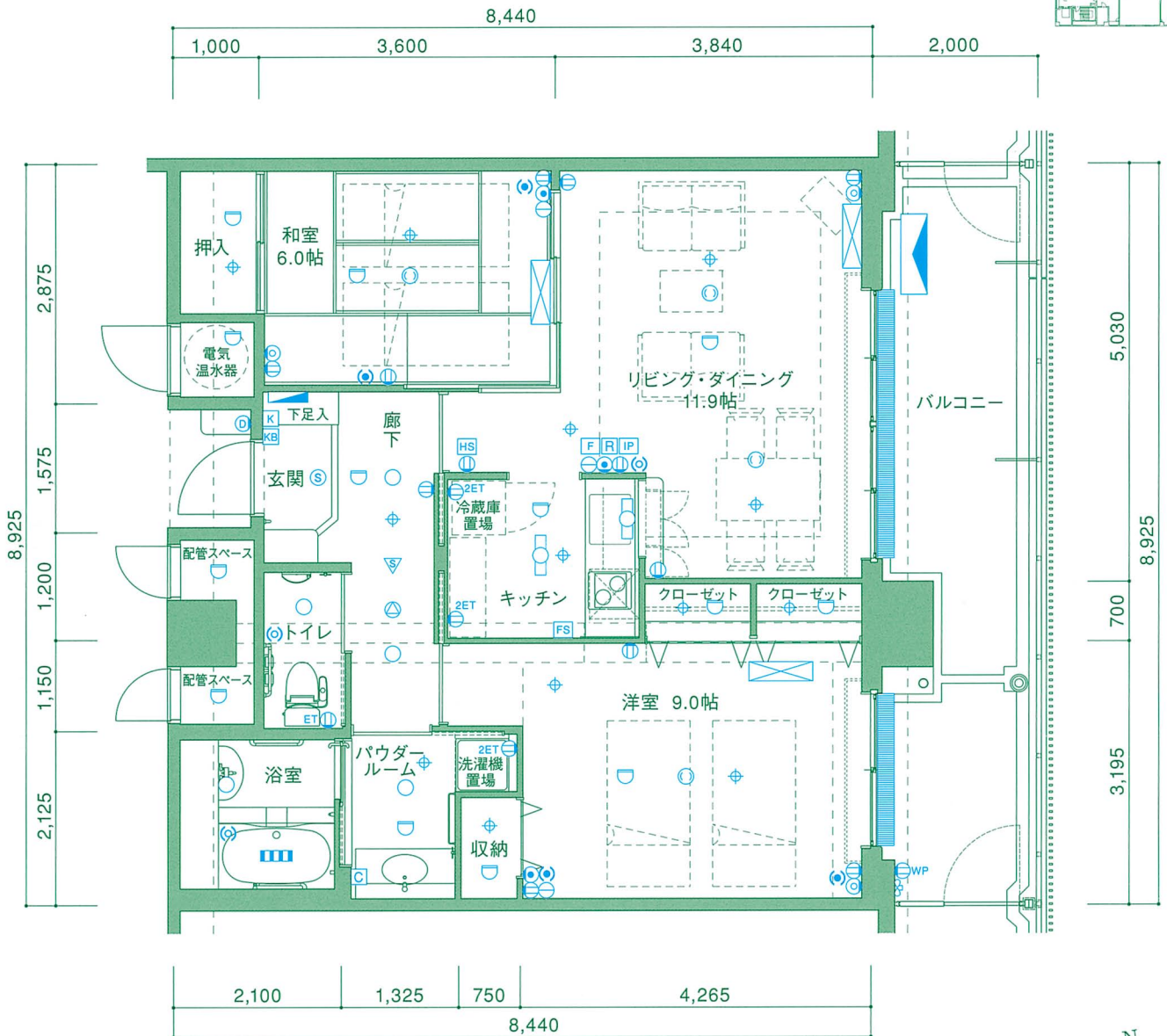
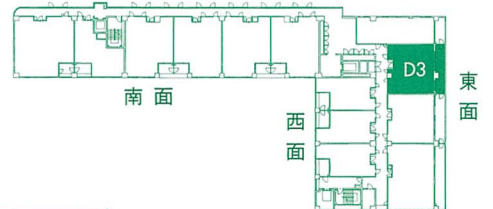
## 2LDK

- 専有面積  
70.37㎡(21.28坪)
- バルコニー面積  
17.85㎡(5.39坪)

### 特徴

- ・東向きに面した開放感あふれる広々としたリビングダイニングを設けました。
- ・リビングダイニングや洋室からは阿蘇の山並みが望めます。
- ・和室を開放することにより、リビングダイニングと合わせ広い空間を確保できます。

	南面						西面			東面			
	F1	C2	E2-a	E2-b	E2-a	E2-b	B2-a	B2-b	B2-a	F2	D4	D3	D2
12F	F1	C2	E2-a	E2-b	E2-a	E2-b	B2-a	B2-b	B2-a	F2	D4	D3	D2
11F	E1	D1	C1	B1-b	B1-a	B1-b	B1-a	B1-b	B1-a	A-a	A-b	A-a	A-b
10F	E1	D1	C1	B1-b	B1-a	B1-b	B1-a	B1-b	B1-a	A-a	A-b	A-a	A-b
9F	E1	D1	C1	B1-b	B1-a	B1-b	B1-a	B1-b	B1-a	A-a	A-b	A-a	A-b
8F	E1	D1	C1	B1-b	B1-a	B1-b	B1-a	B1-b	B1-a	A-a	A-b	A-a	A-b
7F	E1	D1	C1	B1-b	B1-a	B1-b	B1-a	B1-b	B1-a	A-a	A-b	A-a	A-b
6F	E1	D1	C1	B1-b	B1-a	B1-b	B1-a	B1-b	B1-a	A-a	A-b	A-a	A-b
5F	E1	D1	C1	B1-b	B1-a	B1-b	B1-a	B1-b	B1-a	A-a	A-b	A-a	A-b
4F	共用フロア						B2-a	B2-b	B2-a	A-a	A-b	A-a	A-b
3F	介護フロア												
2F	共用フロア												
1F	商業フロア												



縮尺=1:80

### ■凡例

- |             |               |            |                  |             |
|-------------|---------------|------------|------------------|-------------|
| 分電盤         | アース付コンセント(2口) | インターホン(親機) | 非常放送用スピーカー       | バルコニー水栓     |
| 蛍光灯         | アース付コンセント(1口) | インターホン(子機) | 24時間換気コントローラー    | 浴室換気暖房乾燥機   |
| 照明          | 引掛シーリング       | キーボックス     | レンジフードスイッチ       | エアコン(壁掛型)   |
| 納戸照明        | 防水付コンセント(2口)  | 緊急コール      | 浴室換気暖房乾燥機コントローラー | エアコン(天井埋込型) |
| センサー付ダウンライト | 電話端子          | 緊急コール端子    | 電気温水器コントローラー     | エアコン室外機     |
| 生活安全センサー    | テレビ端子         | 在室ボタン      | 床暖房コントローラー       | グレーチング(溝蓋)  |
| コンセント(2口)   | 光インターネット端子    | 火災感知器      | スプリンクラーヘッド       |             |

# D<sup>4</sup> type

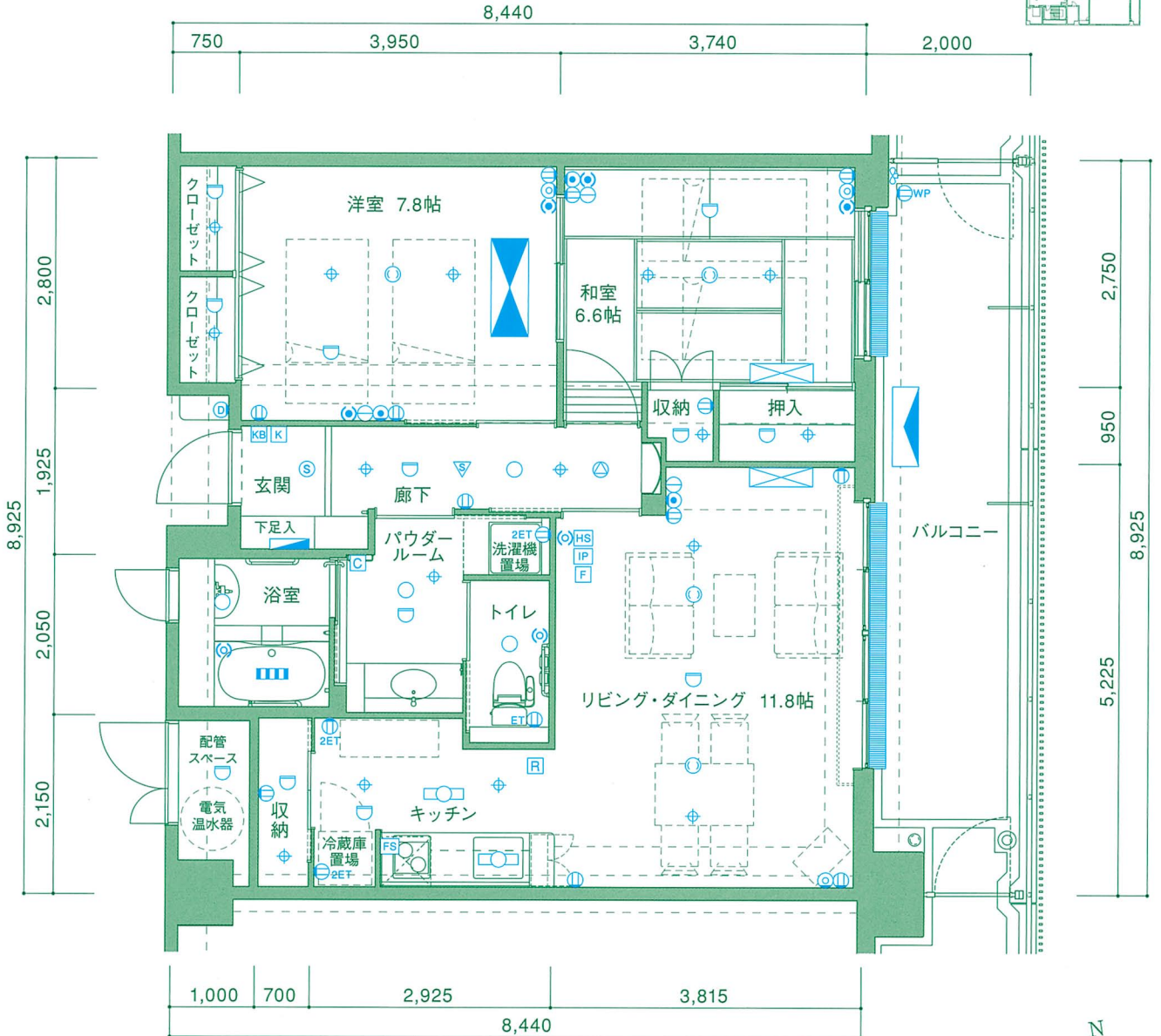
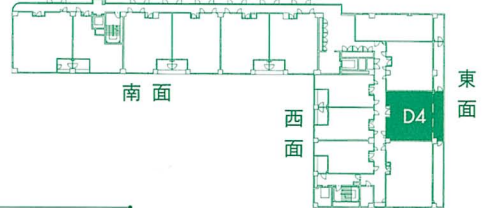
## 2LDK

- 専有面積 71.73㎡ (21.69坪)
- バルコニー面積 17.85㎡ ( 5.39坪)

### 特徴

- ・ 東向きに面した開放感あふれる広々としたリビングダイニングを設けました。
- ・ リビングダイニングや洋室からは阿蘇の山並みが望めます。
- ・ キッチン横には、食品庫としても使える収納庫を設けました。

	南面						西面			東面			
12F	F1	C2	E2-a	E2-b	E2-a	E2-b	B2-a	B2-b	B2-a	F2	D4	D3	D2
11F	F1	C2	E2-a	E2-b	E2-a	E2-b	B2-a	B2-b	B2-a	F2	D4	D3	D2
10F	E1	D1	C1	B1-b	B1-a	B1-b	B1-a	B1-b	B1-a	A-a	A-b	A-a	A-a
9F	E1	D1	C1	B1-b	B1-a	B1-b	B1-a	B1-b	B1-a	A-a	A-b	A-a	A-a
8F	E1	D1	C1	B1-b	B1-a	B1-b	B1-a	B1-b	B1-a	A-a	A-b	A-a	A-a
7F	E1	D1	C1	B1-b	B1-a	B1-b	B1-a	B1-b	B1-a	A-a	A-b	A-a	A-a
6F	E1	D1	C1	B1-b	B1-a	B1-b	B1-a	B1-b	B1-a	A-a	A-b	A-a	A-a
5F	E1	D1	C1	B1-b	B1-a	B1-b	B1-a	B1-b	B1-a	A-a	A-b	A-a	A-a
4F	共用フロア						B2-a	B2-b	B2-a	A-a	A-b	A-a	A-a
3F	介護フロア												
2F	共用フロア												
1F	商業フロア												



縮尺=1:80

### 凡例

- |             |               |            |                  |             |
|-------------|---------------|------------|------------------|-------------|
| 分電盤         | アース付コンセント(2口) | インターホン(親機) | 非常放送用スピーカー       | バルコニー水栓     |
| 蛍光灯         | アース付コンセント(1口) | インターホン(子機) | 24時間換気コントローラー    | 浴室換気暖房乾燥機   |
| 照明          | 引掛シーリング       | キーボックス     | レンジフードスイッチ       | エアコン(壁掛型)   |
| 納戸照明        | 防水付コンセント(2口)  | 緊急コール      | 浴室換気暖房乾燥機コントローラー | エアコン(天井埋込型) |
| センサー付ダウンライト | 電話端子          | 緊急コール端子    | 電気温水器コントローラー     | エアコン室外機     |
| 生活安全センサー    | テレビ端子         | 在室ボタン      | 床暖房コントローラー       | グレーチング(溝蓋)  |
| コンセント(2口)   | 光インターネット端子    | 火災感知器      | スプリンクラーヘッド       |             |