

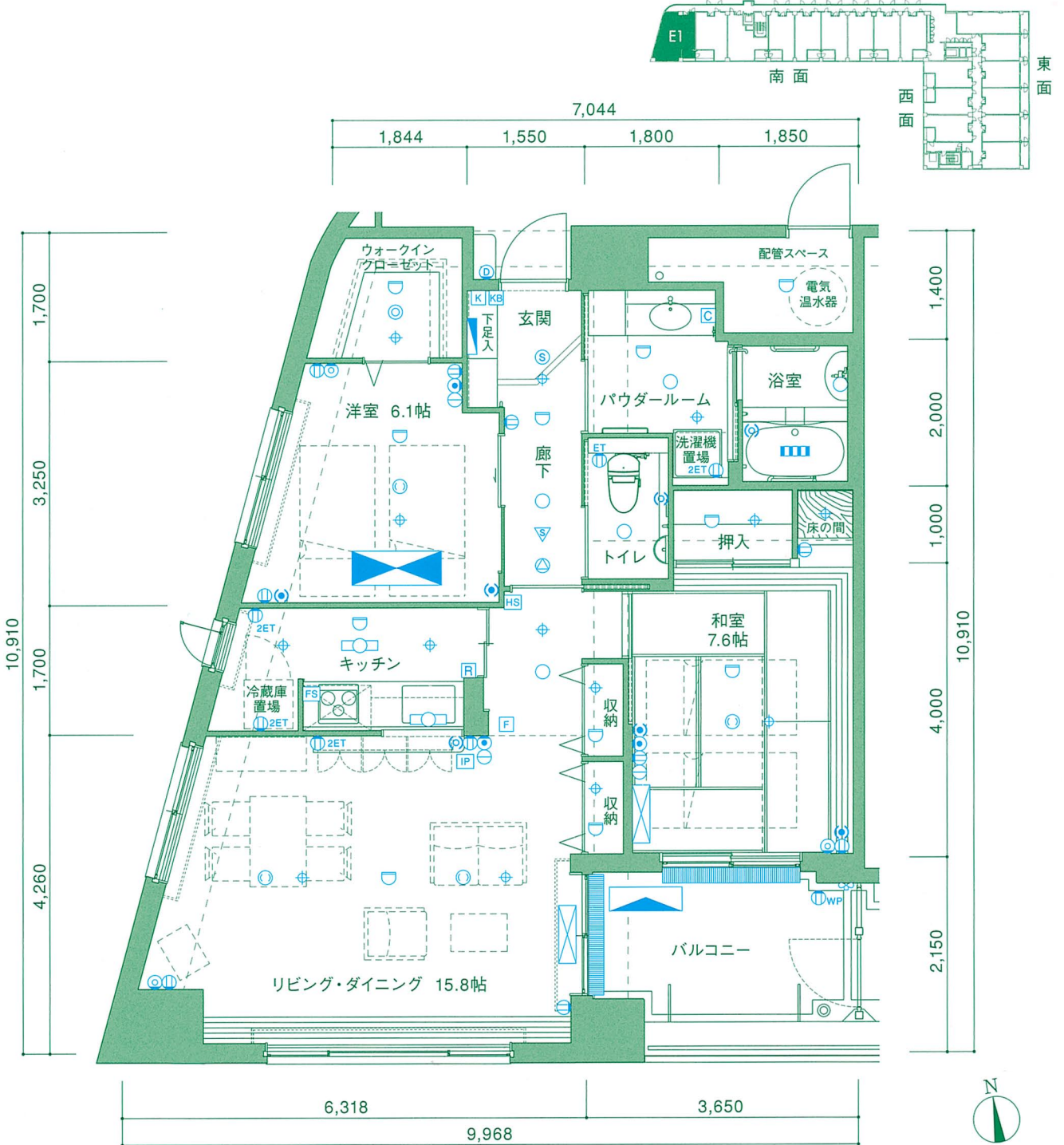
E1 type 2LDK

- 専有面積
78.70㎡(23.80坪)
- バルコニー面積
9.16㎡(2.77坪)

特徴

- ・南西向き二面採光で、城を望む開放感あふれる広々としたリビングダイニングです。
- ・パウダールームには広く使い勝手のよい洗面化粧台を設けました。
- ・洋室にはたっぷり収納できるウォークインクローゼットを設けました。

	南面						西面			東面								
	F1	C2	E2-a	E2-b	E2-a	E2-b	B2-a	B2-b	B2-a	F2	D4	D3	D2					
12F	F1	C2	E2-a	E2-b	E2-a	E2-b	B2-a	B2-b	B2-a	F2	D4	D3	D2					
11F	F1	C2	E2-a	E2-b	E2-a	E2-b	B2-a	B2-b	B2-a	F2	D4	D3	D2					
10F	E1	D1	C1	B1-b	B1-a	B1-b	B1-a	B1-b	B1-a	A-a	A-b	A-a	A-b	A-a	D2			
9F	E1	D1	C1	B1-b	B1-a	B1-b	B1-a	B1-b	B1-a	A-a	A-b	A-a	A-b	A-a	D2			
8F	E1	D1	C1	B1-b	B1-a	B1-b	B1-a	B1-b	B1-a	A-a	A-b	A-a	A-b	A-a	D2			
7F	E1	D1	C1	B1-b	B1-a	B1-b	B1-a	B1-b	B1-a	A-a	A-b	A-a	A-b	A-a	D2			
6F	E1	D1	C1	B1-b	B1-a	B1-b	B1-a	B1-b	B1-a	A-a	A-b	A-a	A-b	A-a	D2			
5F	E1	D1	C1	B1-b	B1-a	B1-b	B1-a	B1-b	B1-a	A-a	A-b	A-a	A-b	A-a	D2			
4F	共用フロア									B2-a	B2-b	B2-a	A-a	A-b	A-a	A-b	A-a	D2
3F	介護フロア																	
2F	共用フロア																	
1F	商業フロア																	



凡例

- | | | | | |
|-----------------------------|--------------------------------|----------------------------|----------------------------------|-----------------------------|
| ■ 分電盤 | Ⓜ _{2ET} アース付コンセント(2口) | Ⓜ _{IP} インターホン(親機) | Ⓜ _{SP} 非常放送用スピーカー | Ⓜ _{WC} バルコニー水柱 |
| □ 蛍光灯 | Ⓜ _{ET} アース付コンセント(1口) | Ⓜ _{IS} インターホン(子機) | Ⓜ _{HS} 24時間換気コントローラー | Ⓜ _{BA} 浴室換気暖房乾燥機 |
| ○ 照明 | Ⓜ _{SI} 引掛シーリング | Ⓜ _{KB} キーボックス | Ⓜ _{FS} レンジフードスイッチ | Ⓜ _{EA} エアコン(壁掛型) |
| Ⓜ _{NL} 納戸照明 | Ⓜ _{WP} 防水付コンセント(2口) | Ⓜ _{EC} 緊急コール | Ⓜ _{CB} 浴室換気暖房乾燥機コントローラー | Ⓜ _{EA} エアコン(天井埋込型) |
| Ⓜ _{SD} センサー付ダウンライト | Ⓜ _{TE} 電話端子 | Ⓜ _{EC} 緊急コール端子 | Ⓜ _R 電気温水器コントローラー | Ⓜ _{EA} エアコン室外機 |
| Ⓜ _{SS} 生活安全センサー | Ⓜ _{TV} テレビ端子 | Ⓜ _K 在室ボタン | Ⓜ _F 床暖房コントローラー | Ⓜ _{GR} グレーチング(溝蓋) |
| Ⓜ _{CO} コンセント(2口) | Ⓜ _{LI} 光インターネット端子 | Ⓜ _{FI} 火災感知器 | Ⓜ _{SP} スプリンクラーヘッド | |

縮尺=1:80

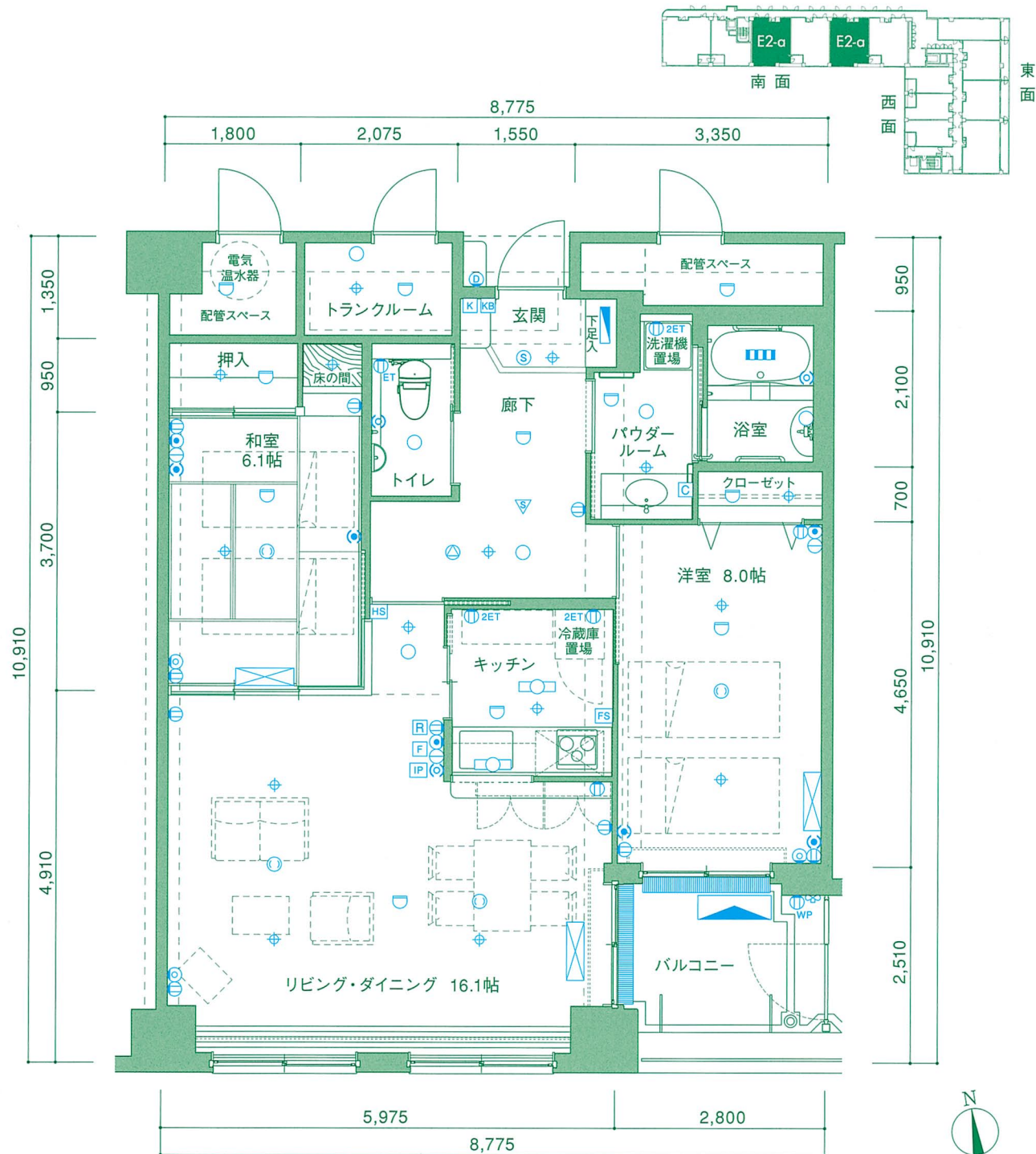
E2-a type 2LDK

- 専有面積
82.08㎡ (24.82坪)
- バルコニー面積
7.02㎡ (2.12坪)

特徴

- ・南向きに面した開放感あふれる広々としたリビングダイニングを設けました。
- ・ハイサッシの窓で居室内に明るい採光を確保しました。
- ・廊下側から出し入れできるトランクルームを設けました。

	南面						西面			東面					
12F	F1	C2	E2-a	E2-b	E2-a	E2-b	B2-a	B2-b	B2-a	F2	D4	D3	D2		
11F	F1	C2	E2-a	E2-b	E2-a	E2-b	B2-a	B2-b	B2-a	F2	D4	D3	D2		
10F	E1	D1	C1	B1-b	B1-a	B1-b	B1-a	B1-b	B1-a	A-a	A-b	A-a	A-b	A-a	D2
9F	E1	D1	C1	B1-b	B1-a	B1-b	B1-a	B1-b	B1-a	A-a	A-b	A-a	A-b	A-a	D2
8F	E1	D1	C1	B1-b	B1-a	B1-b	B1-a	B1-b	B1-a	A-a	A-b	A-a	A-b	A-a	D2
7F	E1	D1	C1	B1-b	B1-a	B1-b	B1-a	B1-b	B1-a	A-a	A-b	A-a	A-b	A-a	D2
6F	E1	D1	C1	B1-b	B1-a	B1-b	B1-a	B1-b	B1-a	A-a	A-b	A-a	A-b	A-a	D2
5F	E1	D1	C1	B1-b	B1-a	B1-b	B1-a	B1-b	B1-a	A-a	A-b	A-a	A-b	A-a	D2
4F	共用フロア						B2-a	B2-b	B2-a	A-a	A-b	A-a	A-b	A-a	D2
3F	介護フロア														
2F	共用フロア														
1F	商業フロア														



凡例

- | | | | | |
|-------------|-------------------|---------------|--------------------|-------------|
| 分電盤 | 2ET アース付コンセント(2口) | IP インターホン(親機) | 非常放送用スピーカー | ∞ バルコニー水栓 |
| 蛍光灯 | 1ET アース付コンセント(1口) | D インターホン(子機) | 24時間換気コントローラー | 浴室換気暖房乾燥機 |
| 照明 | 引掛シーリング | KB キーボックス | FS レンジフードスイッチ | エアコン(壁掛型) |
| 納戸照明 | WP 防水付コンセント(2口) | 緊急コール | C 浴室換気暖房乾燥機コントローラー | エアコン(天井埋込型) |
| センサー付ダウンライト | 電話端子 | 緊急コール端子 | R 電気温水器コントローラー | エアコン室外機 |
| 生活安全センサー | テレビ端子 | K 在室ボタン | F 床暖房コントローラー | グレーチング(溝蓋) |
| コンセント(2口) | 光インターネット端子 | 火災感知器 | スプリンクラーヘッド | |

縮尺=1:80

E2-b type

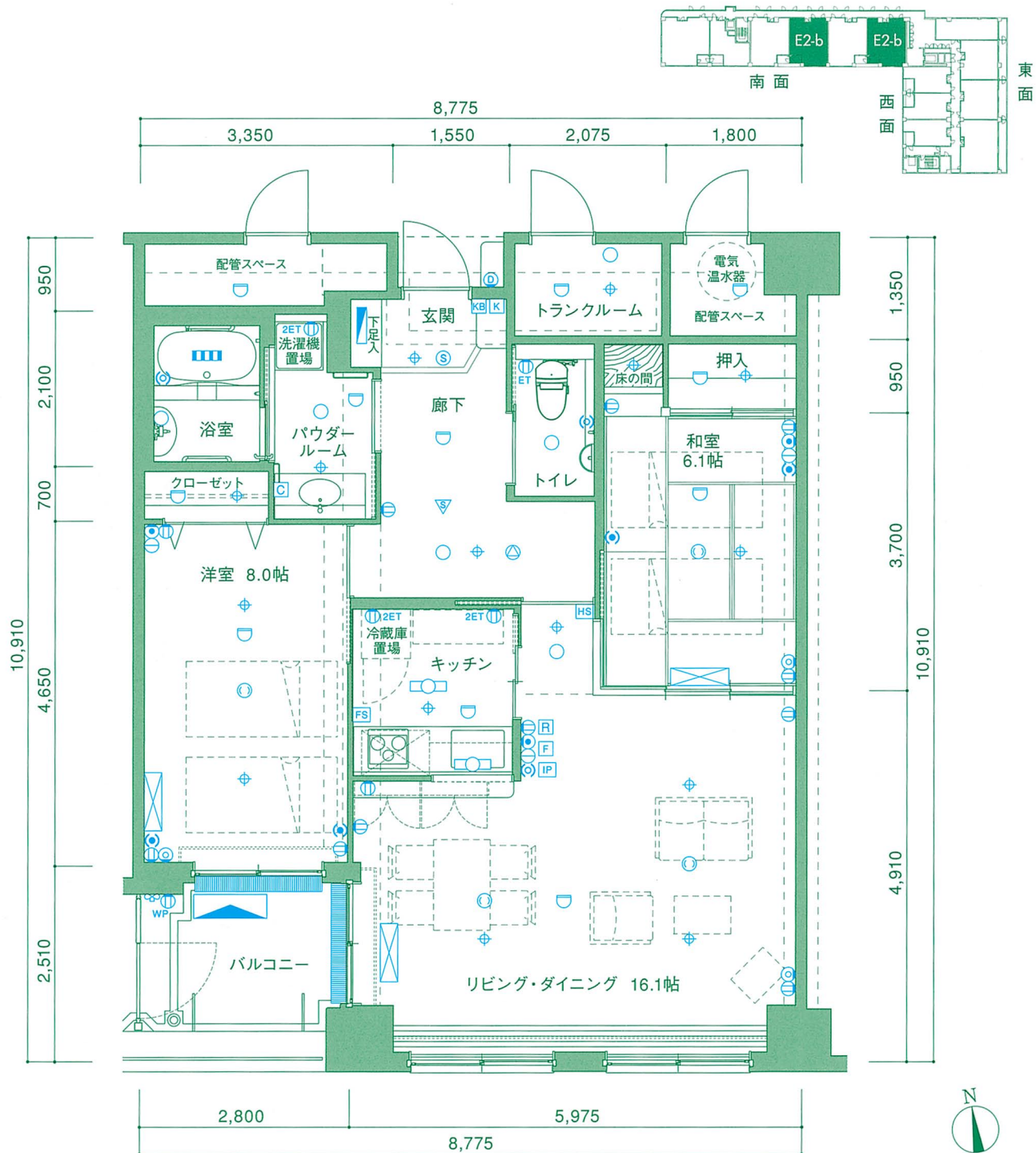
2LDK

- 専有面積 82.08㎡ (24.82坪)
- バルコニー面積 7.02㎡ (2.12坪)

特徴

- ・南向きに面した開放感あふれる広々としたリビングダイニングを設けました。
- ・ハイサッシの窓で居室内に明るい採光を確保しました。
- ・廊下側から出し入れできるトランクルームを設けました。

	南面						西面			東面			
12F	F1	C2	E2-a	E2-b	E2-a	E2-b	B2-a	B2-b	B2-a	F2	D4	D3	D2
11F	F1	C2	E2-a	E2-b	E2-a	E2-b	B2-a	B2-b	B2-a	F2	D4	D3	D2
10F	E1	D1	C1	B1-b	B1-a	B1-b	B1-a	B1-b	B1-a	A-a	A-b	A-a	A-b
9F	E1	D1	C1	B1-b	B1-a	B1-b	B1-a	B1-b	B1-a	A-a	A-b	A-a	A-b
8F	E1	D1	C1	B1-b	B1-a	B1-b	B1-a	B1-b	B1-a	A-a	A-b	A-a	A-b
7F	E1	D1	C1	B1-b	B1-a	B1-b	B1-a	B1-b	B1-a	A-a	A-b	A-a	A-b
6F	E1	D1	C1	B1-b	B1-a	B1-b	B1-a	B1-b	B1-a	A-a	A-b	A-a	A-b
5F	E1	D1	C1	B1-b	B1-a	B1-b	B1-a	B1-b	B1-a	A-a	A-b	A-a	A-b
4F	共用フロア						B2-a	B2-b	B2-a	A-a	A-b	A-a	A-b
3F	介護フロア												
2F	共用フロア												
1F	商業フロア												



凡例

- | | | | | |
|--|--|--|--|--|
| | | | | |
| | | | | |
| | | | | |
| | | | | |
| | | | | |
| | | | | |
| | | | | |
| | | | | |

縮尺=1:80