

F1 type

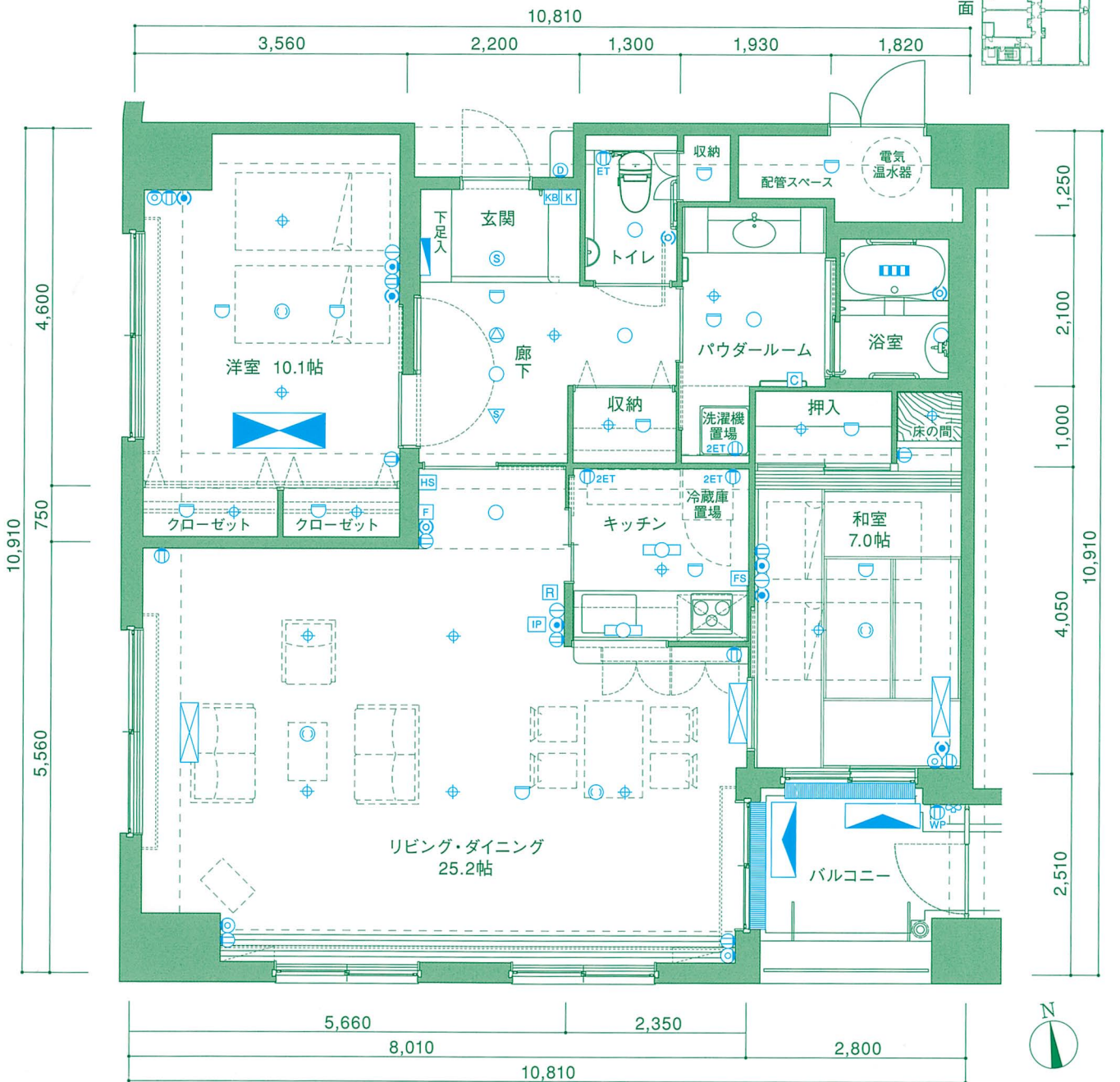
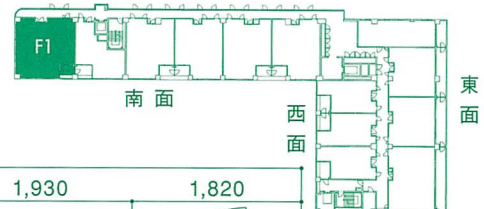
2LDK

- 専有面積
105.81㎡ (32.00坪)
- バルコニー面積
7.02㎡ (2.12坪)

特徴

- ・ 南西向き二面採光で、城を望む開放感あふれる広々とした25帖のリビングダイニングです。
- ・ 洋室からも城が眺められます。
- ・ パウダールームには広く使い勝手のよい洗面化粧台を設けました。

	南面									西面			東面					
12F	F1	C2	E2-a	E2-b	E2-a	E2-b				B2-a	B2-b	B2-a	F2	D4	D3	D2		
11F	F1	C2	E2-a	E2-b	E2-a	E2-b				B2-a	B2-b	B2-a	F2	D4	D3	D2		
10F	E1	D1	C1	B1-b	B1-a	B1-b	B1-a	B1-b	B1-a	B2-a	B2-b	B2-a	A-a	A-b	A-a	A-b	A-a	D2
9F	E1	D1	C1	B1-b	B1-a	B1-b	B1-a	B1-b	B1-a	B2-a	B2-b	B2-a	A-a	A-b	A-a	A-b	A-a	D2
8F	E1	D1	C1	B1-b	B1-a	B1-b	B1-a	B1-b	B1-a	B2-a	B2-b	B2-a	A-a	A-b	A-a	A-b	A-a	D2
7F	E1	D1	C1	B1-b	B1-a	B1-b	B1-a	B1-b	B1-a	B2-a	B2-b	B2-a	A-a	A-b	A-a	A-b	A-a	D2
6F	E1	D1	C1	B1-b	B1-a	B1-b	B1-a	B1-b	B1-a	B2-a	B2-b	B2-a	A-a	A-b	A-a	A-b	A-a	D2
5F	E1	D1	C1	B1-b	B1-a	B1-b	B1-a	B1-b	B1-a	B2-a	B2-b	B2-a	A-a	A-b	A-a	A-b	A-a	D2
4F	共用フロア									B2-a	B2-b	B2-a	A-a	A-b	A-a	A-b	A-a	D2
3F	介護フロア																	
2F	共用フロア																	
1F	商業フロア																	



縮尺=1:80

凡例

- | | | | | |
|---------------|--------------------------------|--------------|--------------------|---------------|
| ■ 分電盤 | Ⓛ _{2ET} アース付コンセント(2口) | Ⓜ インターホン(親機) | Ⓢ 非常放送用スピーカー | ∞ バルコニー水栓 |
| □ 蛍光灯 | Ⓛ _{ET} アース付コンセント(1口) | Ⓜ インターホン(子機) | Ⓜ 24時間換気コントローラー | ■ 浴室換気暖房乾燥機 |
| ○ 照明 | Ⓛ 引掛シーリング | Ⓚ キーボックス | Ⓜ レンジフードスイッチ | ■ エアコン(壁掛型) |
| ○ 納戸照明 | Ⓛ _{WP} 防水付コンセント(2口) | Ⓜ 緊急コール | Ⓜ 浴室換気暖房乾燥機コントローラー | ■ エアコン(天井埋込型) |
| Ⓢ センサー付ダウンライト | Ⓛ 電話端子 | Ⓜ 緊急コール端子 | Ⓜ 電気温水器コントローラー | ■ エアコン室外機 |
| ▽ 生活安全センサー | Ⓛ テレビ端子 | Ⓜ 在室ボタン | Ⓜ 床暖房コントローラー | ■ グレーチング(溝蓋) |
| Ⓛ コンセント(2口) | Ⓛ 光インターネット端子 | Ⓜ 火災感知器 | Ⓜ スプリンクラーヘッド | |

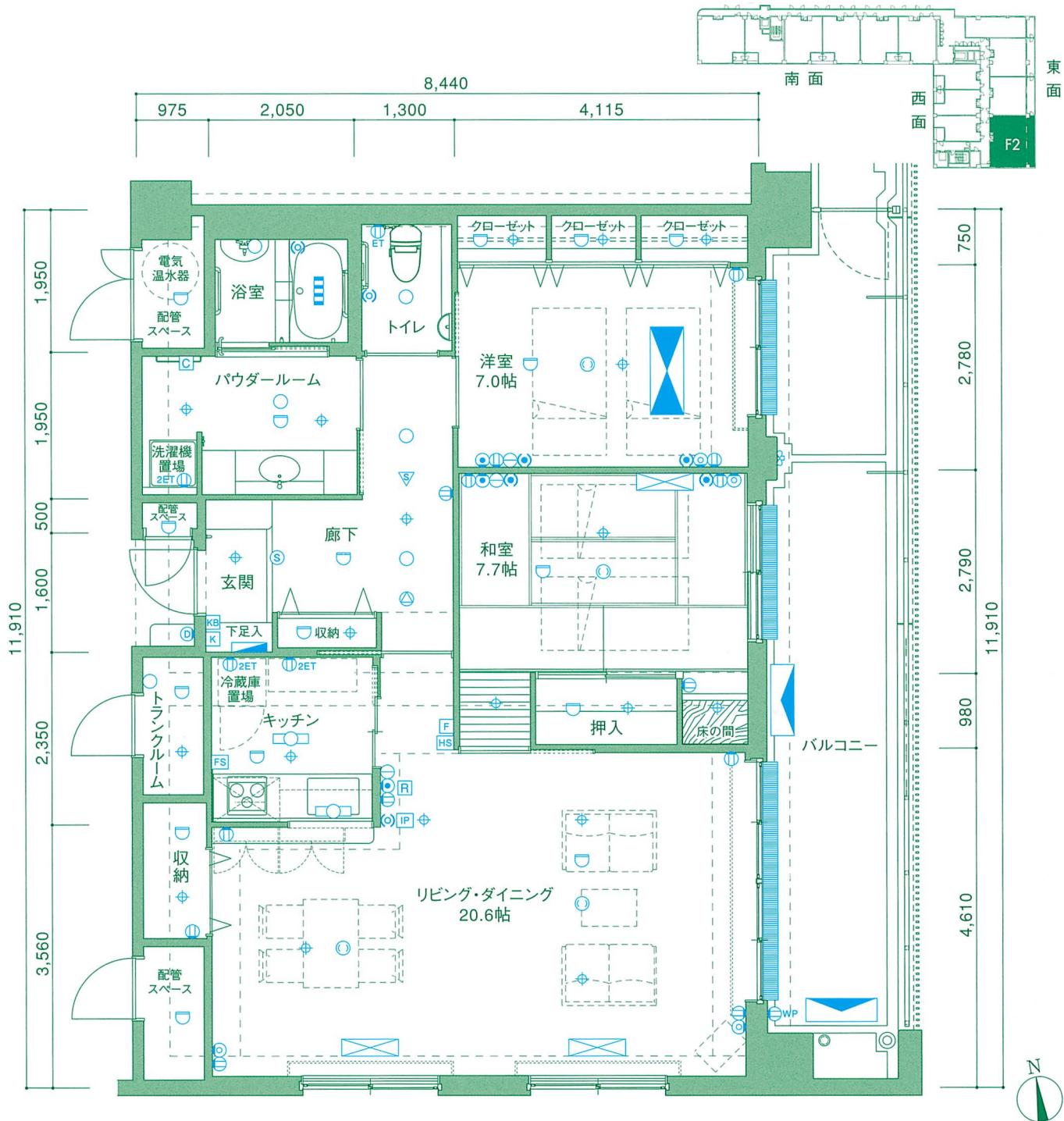
F2 type 2LDK

- 専有面積
95.02㎡ (28.74坪)
- バルコニー面積
23.82㎡ (7.20坪)

特徴

- ・東南向き二面採光で、阿蘇を望む開放感あふれる広々とした20帖のリビングダイニングです。
- ・和室、洋室からも阿蘇の山並みが眺められます。
- ・開放感のある広々としたバルコニーを設けました。

	南面						西面			東面			
	F1	C2	E2-a	E2-b	E2-a	E2-b	B2-a	B2-b	B2-a	F2	D4	D3	D2
12F	F1	C2	E2-a	E2-b	E2-a	E2-b	B2-a	B2-b	B2-a	F2	D4	D3	D2
11F	F1	C2	E2-a	E2-b	E2-a	E2-b	B2-a	B2-b	B2-a	F2	D4	D3	D2
10F	E1	D1	C1	B1-b	B1-a	B1-b	B1-a	B1-b	B1-a	A-a	A-b	A-a	A-b
9F	E1	D1	C1	B1-b	B1-a	B1-b	B1-a	B1-b	B1-a	A-a	A-b	A-a	A-b
8F	E1	D1	C1	B1-b	B1-a	B1-b	B1-a	B1-b	B1-a	A-a	A-b	A-a	A-b
7F	E1	D1	C1	B1-b	B1-a	B1-b	B1-a	B1-b	B1-a	A-a	A-b	A-a	A-b
6F	E1	D1	C1	B1-b	B1-a	B1-b	B1-a	B1-b	B1-a	A-a	A-b	A-a	A-b
5F	E1	D1	C1	B1-b	B1-a	B1-b	B1-a	B1-b	B1-a	A-a	A-b	A-a	A-b
4F	共用フロア						B2-a	B2-b	B2-a	A-a	A-b	A-a	A-b
3F	介護フロア												
2F	共用フロア												
1F	商業フロア												



凡例

- | | | | | |
|---------------|--------------------------------|---------------|--------------------|---------------|
| ■ 分電盤 | Ⓛ _{2ET} アース付コンセント(2口) | IP インターホン(親機) | Ⓛ 非常放送用スピーカー | ∞ バルコニー水栓 |
| □ 蛍光灯 | Ⓛ _{ET} アース付コンセント(1口) | D インターホン(子機) | HS 24時間換気コントローラー | ☒ 浴室換気暖房乾燥機 |
| ○ 照明 | Ⓛ 引掛シーリング | KB キーボックス | FS レンジフードスイッチ | Ⓛ エアコン(壁掛型) |
| ⊙ 納戸照明 | Ⓛ _{WP} 防水付コンセント(2口) | Ⓛ 緊急コール | C 浴室換気暖房乾燥機コントローラー | Ⓛ エアコン(天井埋込型) |
| Ⓢ センサー付ダウンライト | Ⓛ 電話端子 | Ⓛ 緊急コール端子 | R 電気温水器コントローラー | Ⓛ エアコン室外機 |
| Ⓢ 生活安全センサー | Ⓛ テレビ端子 | K 在室ボタン | F 床暖房コントローラー | Ⓛ グレーチング(溝蓋) |
| Ⓛ コンセント(2口) | Ⓛ 光インターネット端子 | Ⓛ 火災感知器 | Ⓛ スプリンクラーヘッド | |

縮尺=1:80